

# Webinaire #2 thématique

19 mai 2026 - 12h-13h

## Résilience des territoires



Planifier et financer la résilience du territoire :  
enjeux de coopération, financements et outils



**Célia Firmin**  
Directrice  
associée  
d'Euro 4T



**Loic Chaigneau**  
Chef du service climat et  
cadre Parc naturel régional  
du Marais poitevin



**Sébastien Maire**  
Délégué général de France  
Villes et Territoires  
Durables



**Christophe  
Leikine**  
Directeur  
collectivités et  
territoires de  
France Villes et  
territoires  
Durables

# AU PROGRAMME DE NOTRE WEBINAIRE

---

- **Actualités du Comite 21** (Anne Laurence) , 5 min
- **La résilience territoriale, un enjeu de coopération** (Célia Firmin), 10 min
- **Le projet Maraisilience** (Loïc Chaigneau), 15 min
- **Le cadre financier européen pour les actions de résilience** (Célia Firmin), 10 min
- **Cap Territoires durables, un outil pour planifier ses investissements** pour la résilience de son territoire (Sébastien Maire/ Christophe Leikine), 15 min
- Questions/ Réponses, Tchat, 5min



# NOTRE CONVICTION

---

Au Comité 21, **nous sommes convaincus que c'est à l'échelle des territoires que se construisent les solutions les plus efficaces** pour répondre aux défis du 21<sup>e</sup> siècle.

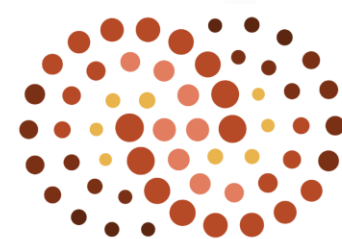
C'est là que les acteurs se mobilisent, innovent et coopèrent pour concrétiser les transformations écologiques, sociales et économiques.



**COMITÉ 21**  
Grand Ouest  
France



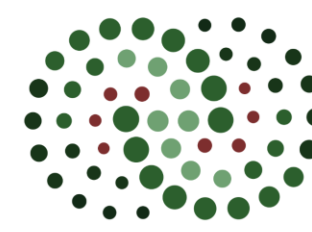
**COMITÉ 21**  
Nord Ouest  
France



**COMITÉ 21**  
Sud Ouest  
France



**COMITÉ 21**  
Sud Est  
France



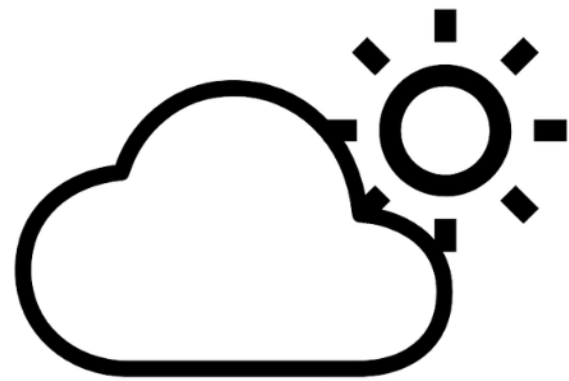
**COMITÉ 21**  
Est  
France



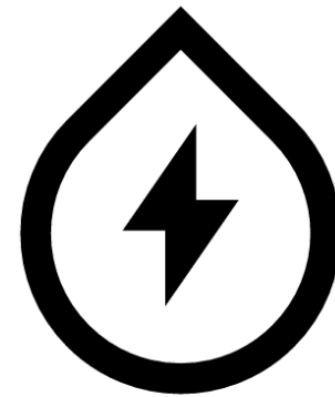
**COMITÉ 21**  
France



# NOS EXPERTISES



**PRESERVER  
LE CLIMAT**



**PRESERVER  
LES RESSOURCES**



**PRESERVER  
LE VIVANT**

# NOTRE APPROCHE repose sur...



**La diffusion de données**



**Le décryptage des actualités**



**L'animation de collectifs**



**Le partage de bonnes pratiques**



**L'accompagnement**

# ACTUALITES DU COMITE 21 NATIONAL



[Plaquette parcours ICI](#)

[Préinscription ICI](#)

# PARCOURS ADAPTATION

## aux changements climatiques

### Un parcours territorial et multi-acteurs



## ILS SONT DÉJÀ INSCRITS .... ET VOUS ?

Dirigeants, élus, chargé PCAET, directeur climat/RSE, dirigeants associatifs, d'établissement d'enseignement, et toute personne dans une entreprise-collectivité-association qui doit comprendre comment adapter son métier, ses infrastructures, ses activités au changement climatique actuel et futur.



# LES INTERVENANT·E·S DU JOUR



**Célia  
FIRMIN**

Directrice associée  
d'Euro 4T



# Résilience des territoires

---

UNE GOUVERNANCE POUR FAVORISER  
LES COOPÉRATIONS TERRITORIALES

# La résilience des territoires : une approche transversale et systémique

---



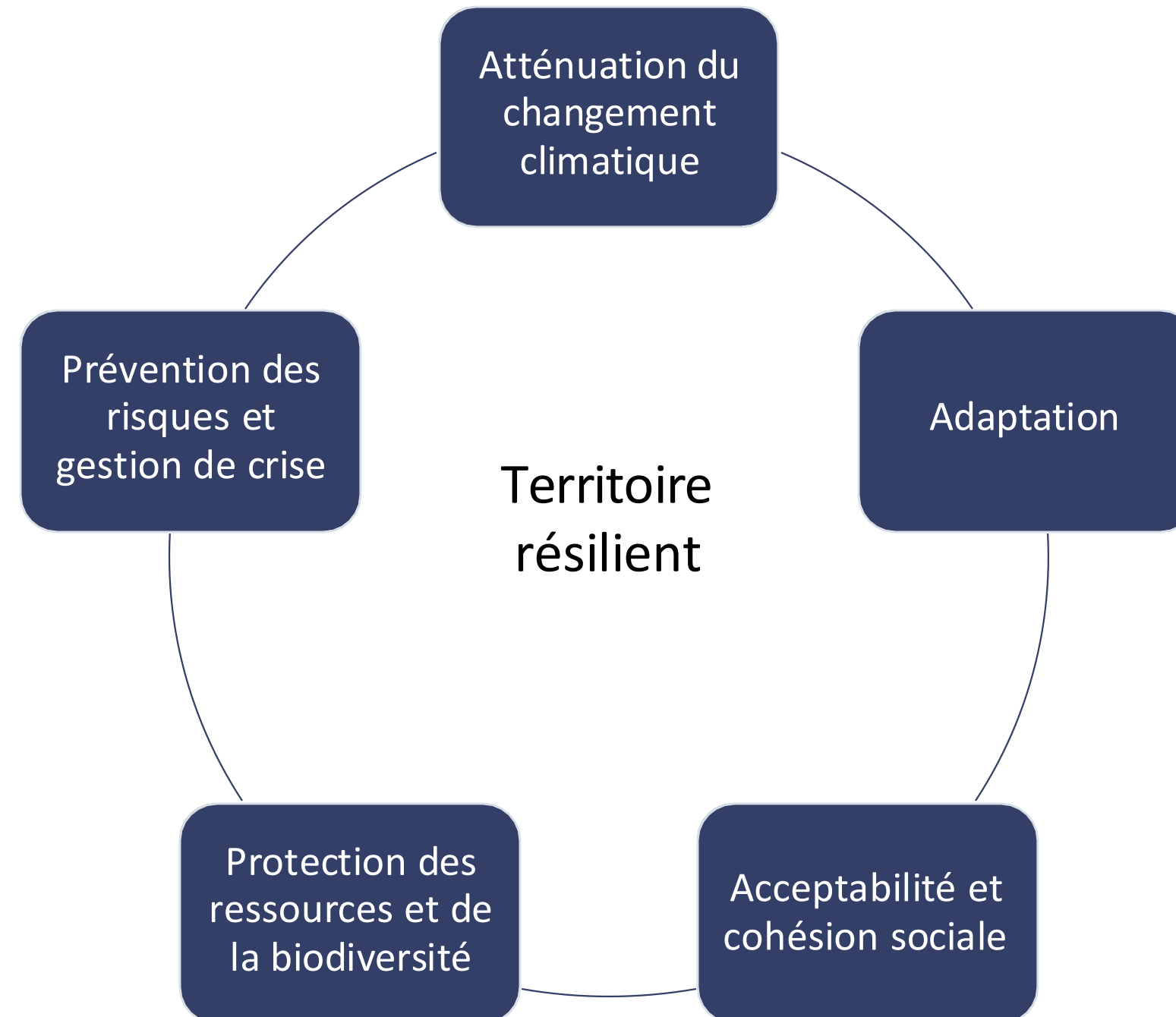
**Capacité pour un territoire à anticiper les chocs, à s'adapter, à innover, se transformer, dans un environnement complexe et en évolution constante.**

**Capacité d'un territoire à maintenir le bien-être de sa population et le cap d'un modèle soutenable écologiquement face aux crises multiples.**

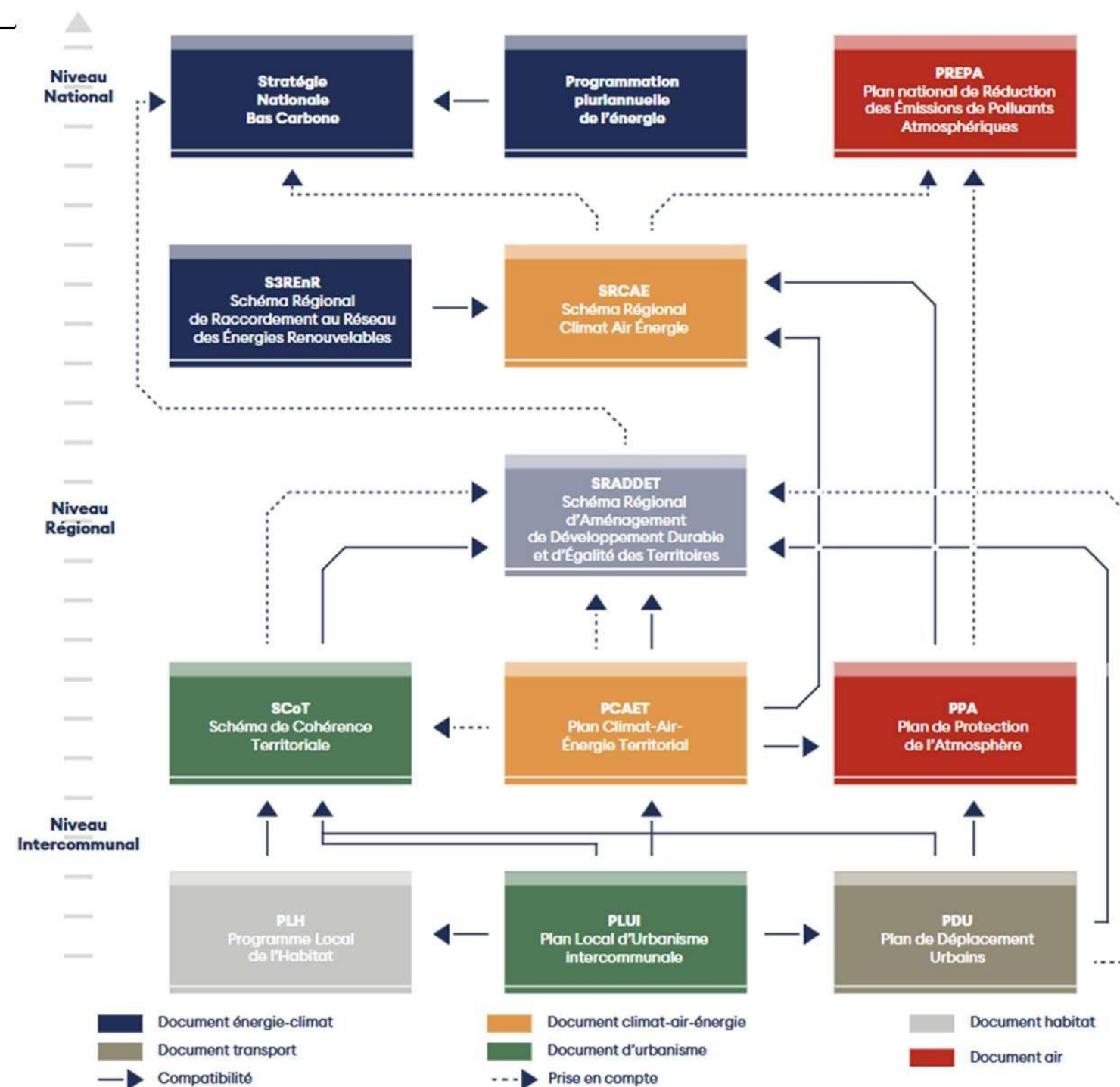


# La résilience territoriale : une approche transversale, dynamique et systémique

---



# La résilience territoriale : un cadre institutionnel complexe



Lecture : La flèche indique le document de norme supérieure.

Source : Belvedere, la revue collaborative de l'AUAT, agence d'urbanisme et d'aménagement Toulouse aire métropolitaine 2016, actualisé par le HCC, tenant compte de l'article L131-5 du code de l'urbanisme Modifié par LOI n°2025-1129 du 26 novembre 2025 - art. 3

Source : Rapport du HCC, les politiques climatiques dans les territoires (2026), p.33

# La résilience territoriale : un enjeu central de gouvernance

---

## Des collectivités au cœur des compétences, mais:

- Des territoires confrontés à une combinaison de crises systémiques
- Des phénomènes interconnectés qui dépassent les frontières administratives et les approches sectorielles traditionnelles

## Une nouvelle gouvernance pour renforcer les coopérations

- Des objectifs qui nécessitent de dépasser les politiques et actions portées en internes aux collectivités
- La résilience : une gouvernance partenariale et interterritoriale
- Un nouveau rôle pour les collectivités locales

# La résilience territoriale : un enjeu central de gouvernance

---

## Une gouvernance renouvelée pour :

- Gouverner la complexité et les interdépendances
- Faire évoluer les outils pour agir à la bonne échelle
- Créer des capacités de coordination entre acteurs publics et privés (collectivités, Etat, délégataires de services publics – opérateurs de réseaux, entreprises, associations, recherche, habitants)

## Vers un écosystème local de la résilience: un territoire en mouvement

## Les grands principes :

- Une collectivité **moteur du faire-ensemble**, de la mise en mouvement
- Une approche **transversale** qui crée des synergies autour d'objectifs partagés
- Une **co-construction** des objectifs, de la stratégie et des actions
- Une gouvernance reposant sur **l'horizontalité**, une approche **multi-acteurs et multi-scalaires**

# La résilience territoriale : un enjeu central de gouvernance

---

## Une gouvernance renouvelée pour :

- Gouverner la complexité et les interdépendances
- Faire évoluer les outils pour agir à la bonne échelle
- Créer des capacités de coordination entre acteurs publics et privés (collectivités, Etat, délégataires de services publics – opérateurs de réseaux, entreprises, associations, recherche, habitants)

## Vers un écosystème local de la résilience: un territoire en mouvement

## Les grands principes :

- Une collectivité **moteur du faire-ensemble**, de la mise en mouvement
- Une approche **transversale** qui crée des synergies autour d'objectifs partagés
- Une **co-construction** des objectifs, de la stratégie et des actions
- Une gouvernance reposant sur **l'horizontalité**, une approche **multi-acteurs et multi-scalaires**

# La résilience territoriale : un enjeu central de gouvernance

---

## Les principaux objectifs :

- Sensibiliser aux enjeux de résilience et à la gestion des risques ;
- Passer de politiques réactives et fragmentées à des politiques préventives et systémiques;
- Dépasser les conflits autour de la définition d'objectifs communs et partagés, à partir d'un diagnostic co-construit ;
- S'assurer que la stratégie suivie et les actions envisagées répondent aux besoins du territoire, de sa population, et ne conduisent pas à une mal-adaptation ;
- Permettre l'appropriation et le portage des actions par les acteurs.

## Rennes Métropole joue collectif sur la logistique urbaine

Publié le 10/08/2021

Ce jeudi 24 juin, dans les locaux de Rennes Métropole, avait lieu la signature de la « Charte de logistique urbaine durable » par les acteurs et les parties prenantes souhaitant s'engager. Cette signature marque non pas la fin, mais le début de ce travail collectif autour de la logistique urbaine.

C'était l'un des engagements du Plan de déplacements urbains adopté par le Conseil de Rennes Métropole le 12 janvier 2020. La Charte de Logistique Urbaine vise à l'amélioration des conditions d'acheminement, de livraison et d'enlèvement de marchandises à l'échelle des 43 communes de la Métropole. Elle associe les partenaires publics et privés dans une démarche de soutien du dynamisme économique et de maîtrise des impacts environnementaux de la logistique urbaine. Le développement d'une logistique urbaine durable met en résonance des enjeux économiques, environnementaux et sociaux sur un territoire urbain.



## CHARTRE DE L'URBANISME DURABLE



Elle vise à réduire l'impact environnemental des opérations mais également à améliorer les conditions d'usages et d'habiter des futurs occupants. Elle réunit un ensemble de principes fondamentaux ayant vocation à s'appliquer à l'ensemble des opérations immobilières à venir, qu'elles soient neuves ou à réhabiliter. La Charte s'applique donc à toutes les typologies de programmes et à tous leurs acteurs : logements, bureaux, équipements, activités commerciales, artisanales ou industrielles.

Les engagements portés par la collectivité et présentés dans cette charte sont les suivants :

- biodiversité et îlots de fraîcheur
- bioclimatisme et impact carbone
- qualité architecturale et usages
- accessibilité universelle
- citoyenneté



Initiée par Eau du Bassin Rennais, Terres de Sources soutient et encourage les bonnes pratiques des agriculteurs locaux qui se sont engagés à agir pour l'environnement et la protection de l'eau potable avec un mode de production plus vertueux pour les ressources en eau. Comment ? En proposant aux agriculteurs de nouveaux débouchés et en valorisant leurs produits.

## Eaux et Vilaine



Eaux et Vilaine : mutualiser les moyens pour renforcer l'efficacité des actions<sup>70</sup>

Issu du processus de regroupement et d'extension de sa gouvernance engagé depuis 2018, Eaux et Vilaine a été créé le 1<sup>er</sup> janvier 2022 par fusion de plusieurs syndicats de bassins versants. La structure se voit transférer la compétence de gestion des milieux aquatiques et de protection des inondations par les EPCI membres.

« Afin de respecter les objectifs de la Directive Cadre Européenne sur l'eau, Eaux & Vilaine, qui couvre un bassin versant de plus de 10 000 km<sup>2</sup>

en Bretagne et Pays de la Loire, coordonne des actions de préservation et de gestion équilibrée de l'eau, en particulier pour les rivières et les milieux aquatiques. »

Depuis 2019, une nouvelle organisation de la compétence GEMA a été mise en place, augmentant les budgets et les effectifs pour la gestion de l'eau. Elle permet à la fois de déployer les actions sur une échelle pertinente mais également d'assurer une péréquation des ressources, nécessaire pour financer le programme, d'autant plus dans un contexte de réduction des financements de l'agence de l'eau Loire-Bretagne.

## Transition écologique La résilience climatique imaginée sur un parc naturel en crise

PNR du Marais poitevin (Charente-Maritime, Vendée, Deux-Sèvres) 88 communes - 206 000 hab.

Le parc naturel régional du Marais poitevin porte un projet collectif d'adaptation au changement climatique, pour des futurs désirables.

Rarement un territoire a connu de telles tensions et depuis aussi longtemps. Le Marais poitevin, surnommé la Venise verte, a été au cœur d'une lutte pour y faire passer une autoroute de 1980 à 2015. Il est aujourd'hui au centre d'une multitude d'engagements sur le littoral, le changement climatique et l'agriculture, avec, en vue, l'arrivée de « mégabassins ». Ces immenses réseaux d'eau, privatisés pour la culture du maïs, ont déclenché nombre de manifestations,

souvent violemment réprimées, comme celle de Sainte-Soline, en mars 2023.

Baromet, aussi, un parc naturel régional (PNR) a perdu son label, comme ici, entre 1996 et 2014. Entre-temps, l'établissement public du Marais poitevin a été créé en 2010, spécifiquement pour gérer les sujets sensibles de l'eau et de la biodiversité. Aujourd'hui, le PNR se déploie sur plus de 200 000 hectares et constitue la première zone humide de la façade atlantique, labellisée Ramsar depuis 2023.

Depuis octobre 2024, le PNR porte un projet collectif, « Life maraisilience », qui regroupe six établissements publics de coopération intercommunale (\*), le syndicat mixte du bassin-

versant de la Sèvre niortaise et l'université de La Rochelle. L'objectif est de mettre en œuvre une stratégie pour s'adapter au changement climatique.

L'un des moyens est de créer un observatoire du climat. Les premières données ont été collectées en 2023 : sondage téléphonique de 600 habitants, diagnostic de vulnérabilité du territoire, mesure de la séquestration du carbone dans les sols. En 2026, l'université va installer des sondes pour suivre le niveau d'eau des rivières. Ces informations devraient être mises en ligne dans le courant de l'année.

### MOBILISATION CITOYENNE

Le second point essentiel est l'information et la mobilisation citoyenne. En 2025, sept spectacles et seize ateliers participatifs « Vivre notre territoire en 2050 » ont été proposés

Le projet Durée : 4 ans (2024-2028). Budget : 3 M€. Financement : 60% Union européenne, 9 structures bénéficiaires, 13 partenaires (mutuelles, chambres d'agriculture, Ademe, EDF...)

Contact PNR du Marais poitevin, 05 49 35 15 20.

aux habitants, élus et acteurs locaux. « Chaque collectivité a choisi son propre thème. Ces ateliers ont rassemblé 800 personnes en 2023 et se poursuivent cette année », informe Pascal Duforestel, président du PNR. En juin aura lieu l'Agora climatique, qui réunira 200 personnes sur deux jours. « Pour l'équilibre de la représentation, il y aura 25 élus, 75 acteurs professionnels et associatifs, et 100 citoyens, pour une moitié volontaire, l'autre tirée au sort, sur les 600 sondés. En amont, une journée sera organisée sur le terrain », explique Damien Marie, responsable de la médiation. Deux autres agoras sont prévues, ainsi qu'une restitution dans un « cahier de propositions de solutions d'adaptation », début 2028.

« L'objectif est de développer l'acceptation sociale de ces solutions. Pour aller plus loin, durant trois ans, notre partenaire Groupama s'engage à assurer la prise de risque de quinze exploitations agricoles qui font évoluer leurs pratiques agricoles », reprend Pascal Duforestel. Et c'est bien là l'un des maux du problème. • Sylvie Lumeau

### TÉMOIGNAGE



MATHILDE ROUSSEL, ancienne vice-présidente de la communauté d'agglomération de La Rochelle (\*), chargée du projet alimentaire territorial

« Nous avons travaillé sur plusieurs scénarios d'adaptation »

« L'intérêt du projet "Maraisilience" est d'embarquer une multitude d'acteurs sur un vaste territoire. Pour nos ateliers de scénarisation des futurs, nous avons choisi de cibler des personnes les moins habituées à ces sujets : les acteurs économiques. Nous avons travaillé ensemble sur plusieurs scénarios d'adaptation. Ce projet ne va pas changer les pratiques, agricoles notamment, mais il peut faire prendre conscience du problème aux élus et aux professionnels. C'est complémentaire de la politique de transition que nous mettons en œuvre dans notre projet alimentaire territorial. Nous allons aussi passer 700 hectares en agriculture bio autour des captages d'eau potable, et dupliquer le programme Terres de sources, mis en place par la SPE Eau du bassin rennais (82 communes, 590 000 hab., Ille-et-Vilaine). »

(\*) 28 communes, 182 430 hab., Charente-Maritime.

(\*\*) CC Auvergne Atlantique, Sud Vendée littoral, pays de Fontenay Vendée et Vendée grand littoral, CA du Mortais et de La Rochelle.

# Faire-ensemble : associer les citoyen.nes et l'ensemble des parties prenantes

## LA CONVENTION CITOYENNE EN BREF



### 100 CITOYENNES ET CITOYENS

Un panel tiré au sort, le plus représentatif possible de la population métropolitaine.



### 3 GRANDES ÉTAPES

1. Formation des citoyens
2. Propositions des citoyens
3. Vote des élus métropolitains



### 2 QUESTIONS POSÉES

Comment réduire les gaz à effet de serre d'ici 2030 ?  
Comment devenir un territoire neutre en carbone d'ici 2050 ?



### 1 TERRITOIRE

Grenoble Alpes Métropole rassemble 49 villes et villages, rurales ou urbaines, de plaine ou de montagne

EN SAVOIR PLUS SUR LA DÉMARCHÉ

219 PROPOSITIONS

DOSSIER DE PRESSE

## Convention Métropolitaine pour le Climat

Présentation de l'Avis citoyen

ENSEMBLE POUR LE CLIMAT  
Aujourd'hui, demain, dans 20 ans



CONVENTION MÉTROPOLITAINE POUR LE CLIMAT

MÉTROPOLE GRAND LYON

## Châtillon



Châtillon : une politique de végétalisation menée avec les conseils de quartiers<sup>66</sup>

La ville a engagé en 2022 une démarche de végétalisation participative menée par l'intermédiaire des conseils de quartier. Cinq conseils ont été créés en début de mandat par tirage au sort de 75 habitants parmi les volontaires, avec une règle de parité et de représentativité en âge. Fin 2024, la moitié des 300 propositions citoyennes de végétalisation était déjà réalisée, pour des budgets par projet de 1000 à 15.000€. L'objectif de la ville est d'atteindre au cours du mandat la plantation de 150 arbres et 1000 arbustes.

Un objectif et une démarche participative qui ont été accompagnés par une évolution du mode de fonctionnement du service espace vert.

## Les principaux enjeux pour les collectivités locales, une nouvelle gouvernance pour :

---



Articuler court terme et long terme /  
Gestion des crises et anticipation – avenir du territoire,  
Autour d'une stratégie structurée de résilience



Réorienter les politiques publiques en plaçant la résilience au cœur des objectifs des documents de  
planification et d'urbanisme



Définir des objectifs prioritaires en prenant en compte l'ensemble des dimensions, dans une approche  
transversale, à partir des spécificités et enjeux du territoire



Définir de nouvelles modalités de coopération et mutualisation avec les territoires voisins, avec les  
acteurs du territoire, avec les citoyen.nes



---

# Résilience des territoires

LE CADRE ET LES OBJECTIFS EUROPÉENS

LA RÉSILIENCE : AU CŒUR DU PROCHAIN CADRE FINANCIER PLURIANNUEL

# Le cadre européen sur la résilience

Politique européenne de cohésion			Politique agricole commune		Politique commune de la pêche	Programmes européens en gestion directe			Instrument hors CFP	
FEDER	FSE+	FTJ	INTERREG	FEADER	FEAGA	FEAMPA	Horizon Europe	LIFE	MIE	Fonds social pour le climat
Investissements territoriaux Transition verte & numérique	Emploi – inclusion Compétences	Transition juste des territoires	Coopération territoriale	Développement rural agro-écologie – climat	Paiements directs agriculture	Pêche – aquaculture Territoires littoraux	R&D climat – missions	Atténuation & Adaptation – Transition énergétique propre – Biodiversité	Inter-connexions transports – énergie – numérique	Mobilité – Rénovation énergétique (soutien aux ménages et entreprises vulnérables)
≈ 9 Mds€	≈ 6,7 Mds€	1 Md€	3 Mds€	14 Mds€	6,5-7 Mds€/an	0,6 Mds€	95,5 Mds€ total UE	5,4 Mds€ total UE	33,7 Mds€ total UE	≈ 9,7 Mds€ estimés
Régions	État + Régions	État + Régions (6)	Autorités des programmes	État + Régions (délégations)	État	État + délégations possibles	Commission européenne	Commission européenne	Agences exécutives européennes	À définir (PSC)

■ Politique ou programme UE   
 ■ Fonds européens dédiés   
 ■ Thématiques concernées   
 ■ Montant enveloppe France ou total UE   
 ■ Autorité(s) de gestion en France

Source : HCC, d'après Agence nationale de la cohésion des territoires

# Le cadre européen pour la résilience au changement climatique

---

## Le programme LIFE 2021-2027



## Instrument de financement de l'UE pour l'environnement et l'action pour le climat

- Nature et biodiversité
- Economie circulaire et qualité de vie
- Atténuation et adaptation aux changements climatiques
- Transition vers une énergie propre

## La coopération et une gouvernance intégrée au centre des démarches

### **Ressources:**

[Portail LIFE de la Commission européenne](#)

[Ministère de la Transition écologique – Appels LIFE \(https://www.ecologie.gouv.fr/programme-europeen-financement-life \)](https://www.ecologie.gouv.fr/programme-europeen-financement-life)

[ADEME – Accompagnement](#)

# Le cadre européen pour la résilience au changement climatique

---

## Le programme LIFE 2021-2027 - L'appel à projet 2026 : 601,5M€

### 1. Projets d'action standard (SAP) – 319 M€

Majorité des dossiers | Pas d'obligation de partenaires européens

#### Critères clés :

- ✓ Projets **démonstrateurs, innovants et reproductibles.**
- ✓ **Date limite : 22 septembre 2026.**

#### Sous-programmes et budgets

##### ➤ **Nature et biodiversité :**

- Budget : 166 M€ (+ 7,5 M€ pour la gouvernance).
- Budget moyen/projet : 3–7 M€.
- Taux de cofinancement : 60–75 %.
- Focus : Conservation et restauration des habitats et espèces protégées.

##### ➤ **Économie circulaire et qualité de vie :**

- Budget : 79 M€ (+ 6,5 M€ pour la gouvernance).
- Budget moyen/projet : 2–5 M€.
- Taux de cofinancement : 60 %.
- Focus : Réduction des pollutions, qualité de l'air, de l'eau et des sols.

##### ➤ **Atténuation et adaptation climatique :**

- Budget : 56 M€ (28 M€ pour chaque volet + 4 M€ pour la gouvernance).
- Budget moyen/projet : 2–5 M€.
- Taux de cofinancement : 60 %.
- Focus : Solutions climatiques innovantes.

# Le cadre européen pour la résilience au changement climatique

## Le programme LIFE 2021-2027 - L'appel à projet 2026 : 601,5M€

### 2. Transition vers une énergie propre

Appels à projets prescriptifs | Partenariats souvent obligatoires

- Objectifs : Lever les obstacles aux énergies renouvelables, à la sobriété et à l'efficacité énergétique.
- Budget : 85,5M€ + 15M€ de subventions d'exploitation d'ONG
- Budget moyen/projet : 1–2 M€.
- Taux de cofinancement : 95 %.

✓ Partenariat avec  $\geq 3$  acteurs issus de  $\geq 3$  États membres (pour certains appels).

✓ **Date limite : 16 septembre 2026.**

### 3. Projets stratégiques

Echelle à minima régionale,

- Budget : 163M€

✓ Porteur de projet est l'entité responsable du plan ou de la politique visée (Collectivité territoriale ou établissement public)

✓ Partenariat ouvert à tous types d'acteurs, reposant le plus souvent sur de larges consortiums (public, privé, associatif)

✓ **Date limite : 3 septembre pour le dépôt de la note de concept et printemps 2027 pour la proposition complète**

Type	Budget	Budget moyen/projet	Taux de cofinancement	Partenariat
Stratégiques Nature (SNaP)	75 M€	10–30 M€	60%	Tous les acteurs nécessaires à la mise en œuvre
Stratégiques Intégrés Environnement (SIP)	58 M€	10–30 M€	60%	Partenariat large (public/privé)
Stratégiques Intégrés Climat (SIP)	30 M€	10–30 M€	60%	Partenariat large (public/privé)

# Le cadre européen : la prochaine programmation

---

**La résilience et la préparation au changement climatique ont déjà fait l'objet d'une attention particulière dans de nombreux documents stratégiques clés de l'UE :**

- Pacte vert : objectif de neutralité climatique à horizon 2050
- Cadre européen pour la résilience au changement climatique et la gestion des risques
- Stratégie européenne pour la résilience dans le domaine de l'eau
- Document de travail de la commission européenne sur la biodiversité
- Rapports du Comité scientifique européen sur le changement climatique
- Cour des Comptes européennes, rapport spécial sur l'adaptation de l'UE au changement climatique
- Boussole pour la compétitivité,
- La vision pour l'agriculture
- La communication sur le prochain cadre financier pluriannuel (CFP)
- ...

## **Les orientations politiques 2024-2029 de la Commission européenne**

- Un **plan européen d'adaptation au changement climatique (PAEC)** : soutenir les États membres en matière de planification de la préparation et de la résilience.
- Le commissaire Wopke Hoekstra a pris la tête des travaux sur le PAEC
- Le train de mesures sera présenté au cours du second semestre 2026

# Le cadre européen pour la résilience au changement climatique

---

## Le cadrage pour le prochain CFP 2028-2034

- Un budget de 2 000 milliards d'euros
- Un budget assorti de plans de partenariats nationaux et régionaux,
  - Une annonce de partenariat étroit entre les États membres, les régions, les collectivités locales et les parties prenantes concernées
- Une potentielle refonte de l'architecture des fonds européens avec une réduction des marges de manœuvre pour les collectivités (montants disponibles et gouvernance)

## Le prochain cadre financier pluriannuel: les enjeux pour les acteurs des territoires

- Anticiper 2028 : suivre les débats en cours et se positionner
- Fixer un cadre pour identifier des priorités en lien avec celles de l'UE et sur lesquelles mobiliser l'écosystème
- Identifier les partenaires / consortiums potentiels
- Rencontrer les autorités de gestion et présenter les démarches

# LES INTERVENANT·E·S DU JOUR



**Loïc  
CHAIGNEAU**

Chef du service  
climat et cadre  
Parc naturel régional  
du Marais poitevin

LIFE  
2024  
-2028

# MARAI Si LIENCE

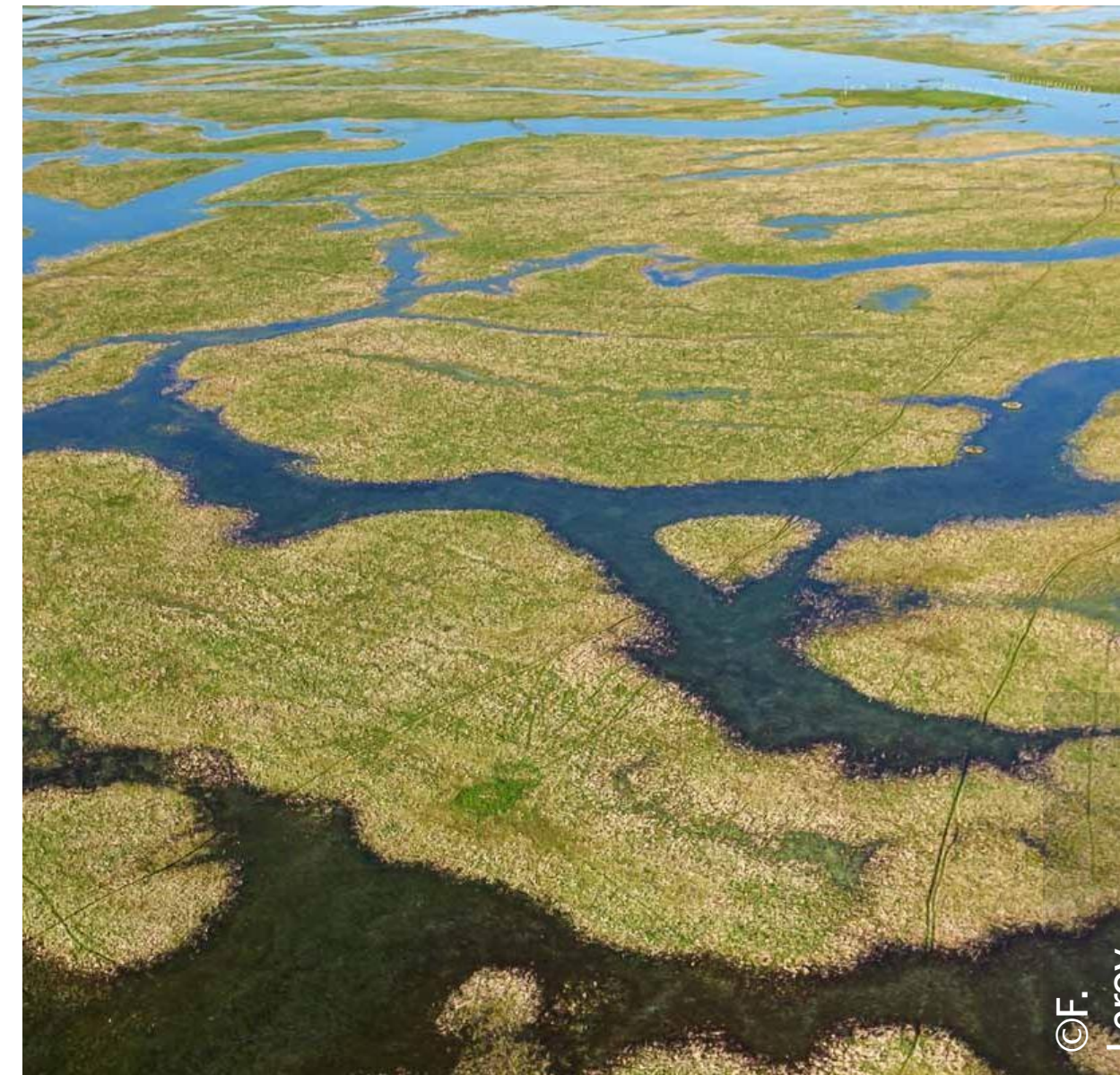
CHANGEMENT CLIMATIQUE : LE MARAIS POITEVIN SE MOBILISE

## Comité 21

### Webinaire thématique n°2 : Planifier et financer la résilience du territoire : enjeux de coopération, financements et outils

19/05/2025

LIFE23-GIC-FR-LIFE MARAISILIENCE



MARAI Si LIENCE



Cofinancé par  
l'Union européenne

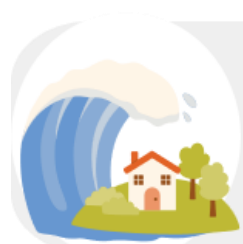
# Le Marais poitevin

- Première zone humide de la façade maritime
  - ▶ 200 000 hectares PNR
  - ▶ 290 000 habitants
  - ▶ 100 000 hectares de zone humide
  - ▶ 2 régions, 3 départements, 8 EPCI, 93 communes adhérentes



# Le Marais poitevin particulièrement concerné par le changement climatique

Un territoire de catastrophes naturelles, de phénomènes accélérés par le changement climatique  
... **mais un territoire de coopération et de résilience.**



## **Submersions marines**

Sous le niveau des plus hautes mers



## **Inondations fluviales**



## **Erosion des côtes**



## **Tempêtes**



## **Retrait / gonflement des argiles**



## **Sécheresses**

## Création du projet



En 2022 et 2023, le projet Maraisilience est élaboré collectivement

- ▶ De nombreuses structures conviées (EPCI, régions, universitaires, ADEME...)
- ▶ Constitution d'ateliers de travail
- ▶ Rédaction collective



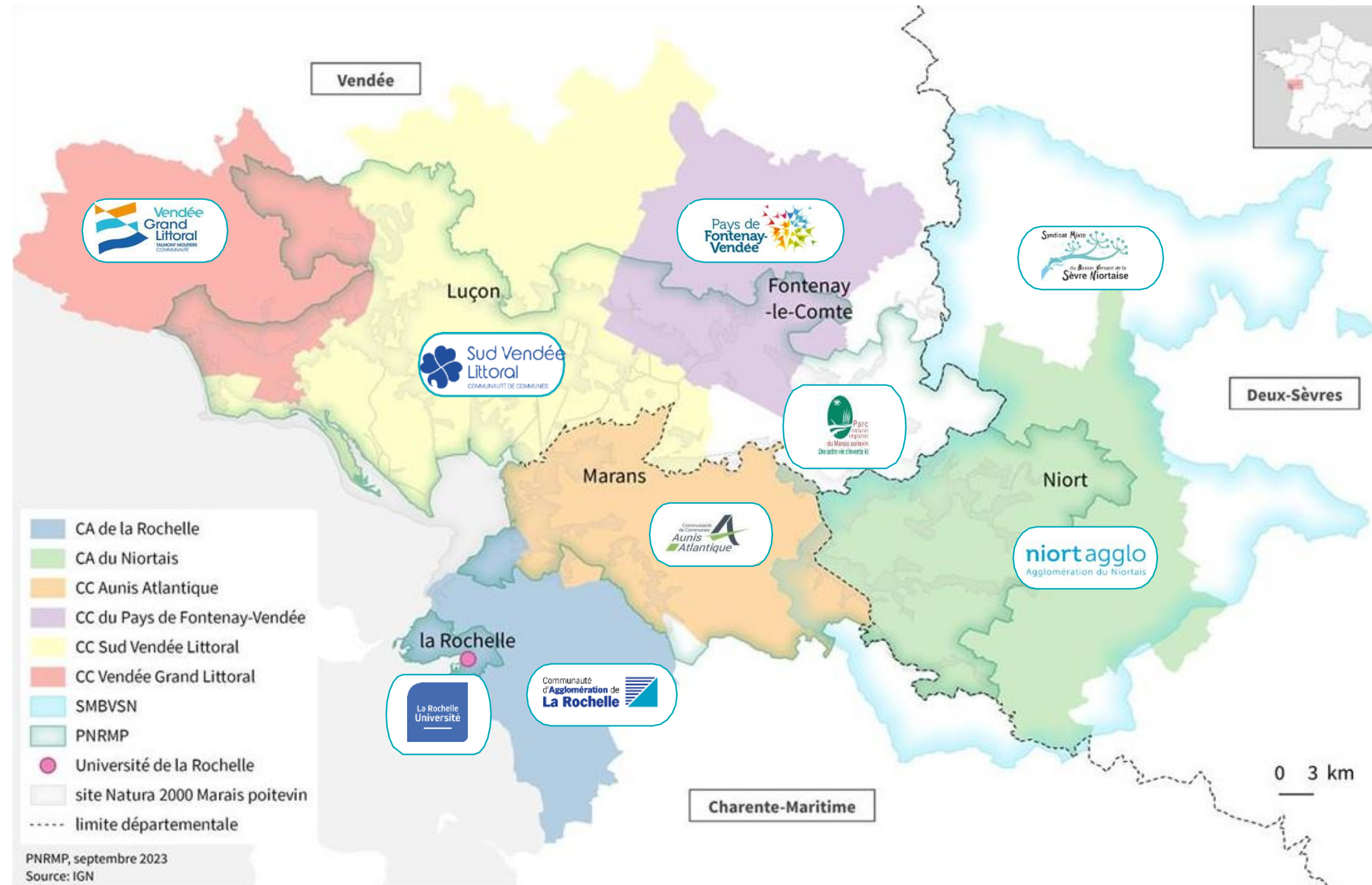
À l'issue de plusieurs mois de travaux, la candidature au programme LIFE est déposée autour d'une problématique commune :

**Faire du Marais poitevin un territoire pionnier et d'expérimentation dans l'adaptation au changement climatique**



- 
- ▶ Projet retenu par la Commission européenne en mars 2024
  - ▶ Engagement en octobre 2024

# Les 9 bénéficiaires



# Les financeurs



Cofinancé par  
l'Union européenne





**4**

**années**

pour anticiper le changement climatique dans le Marais poitevin

**3**

**millions €**

alloués au projet et au déploiement de ses actions

**3**

**objectifs principaux**



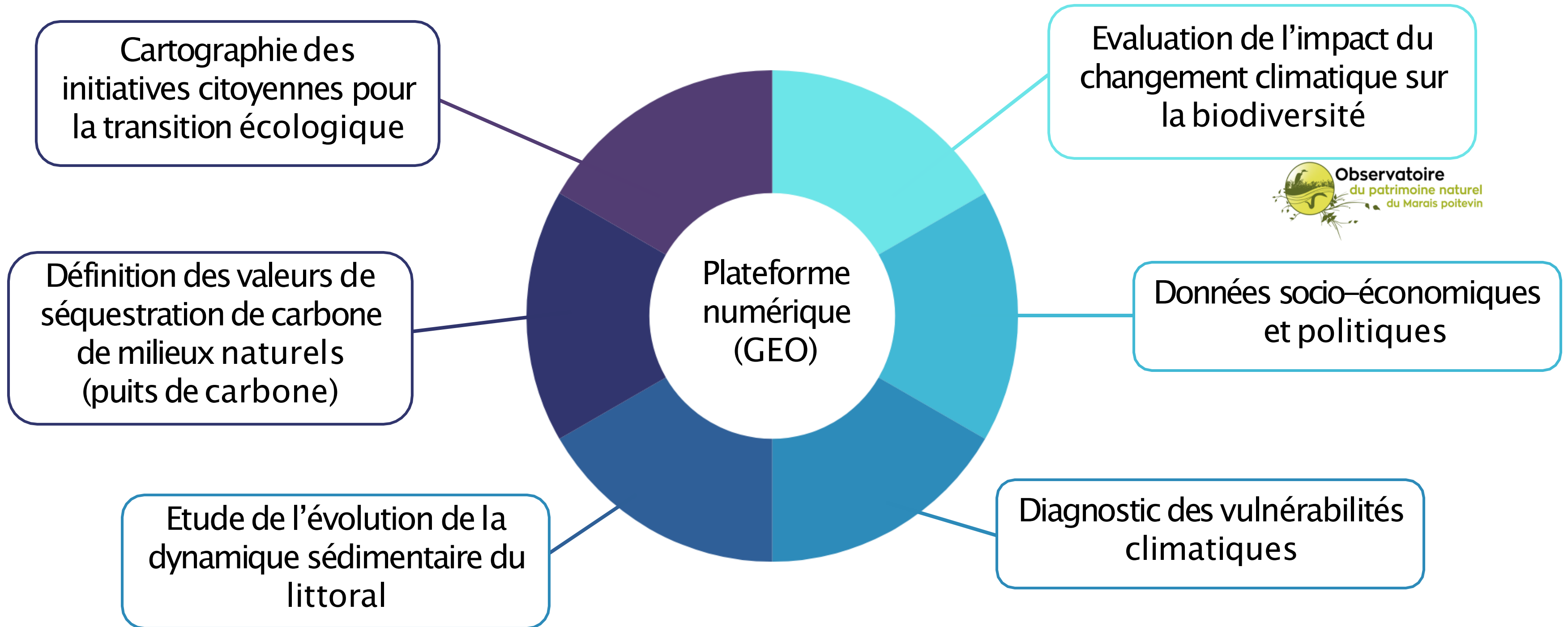
- ▶ Mieux connaître les enjeux du changement climatique
- ▶ Mobiliser les acteurs
- ▶ Proposer un plan d'actions concrètes et valoriser la démarche à l'échelle européenne

**MARAI Si LIENCE**



Cofinancé par  
l'Union européenne

# Création d'un observatoire du climat



Mobilisation collective



**Habitants**

**Associations**

**Experts**

**Socio-professionnels**

**Élus**

# Mobilisation collective



## Ateliers de scénarisation des futurs

- ▶ 16 ateliers répartis sur 6 EPCI
- ▶ Projection sur les futurs désirés autour du thème « *vivre le Marais poitevin en 2050* »
- ▶ Scénarisation des futurs



## Accompagnement au changement

- ▶ Environ 160 animations
- ▶ Création d'outils variés : jeux, games, webinaires, maquettes ...



## Agora climatique

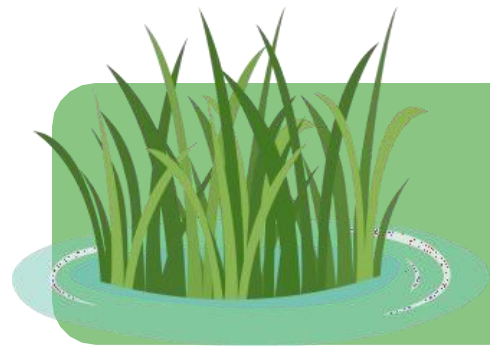
- ▶ Echanges nourris par l'observatoire et les ateliers de scénarisation
- ▶ 200 participants (acteurs du territoire et citoyens)
- ▶ 3 éditions



## Actions expérimentales

- ▶ Des actions organisées par 4 EPCI basées sur la concertation des citoyens
- ▶ Végétalisation de centres bourgs, cours oasis, ...

# Partage et réplication



Valorisation de données scientifiques sur les zones humides et marais littoraux



Valorisation de la gouvernance partagée pour l'adaptation au changement climatique

- A l'échelle nationale
- A l'échelle européenne
- A l'échelle internationale

# LIFE 2024 -2028 MARAISILIENCE

CHANGEMENT CLIMATIQUE : LE MARAIS POITEVIN SE MOBILISE

## PROJET PORTÉ PAR



## PROJET FINANCÉ PAR



*Le projet LIFE Maraisilience est co-financé par l'Union Européenne. Les points de vue et opinions exprimés sont toutefois uniquement ceux des auteurs et ne reflètent pas nécessairement ceux de l'Union Européenne ou de CINEA. Ni l'Union Européenne, ni l'autorité subventionnaire ne peuvent en être tenues responsables.*



**France  
Villes & territoires  
Durables**

Collectivités locales, État, entreprises et experts  
ensemble pour accélérer les transitions des territoires

**SOBRIÉTÉ RÉSILIENCE INCLUSION CRÉATIVITÉ**

## Collectivités



## Etat



## Entreprises



## Experts



# Un nouveau CAP *pour le mandat 2026/32*



## CONNAITRE - ARBITRER - PLANIFIER

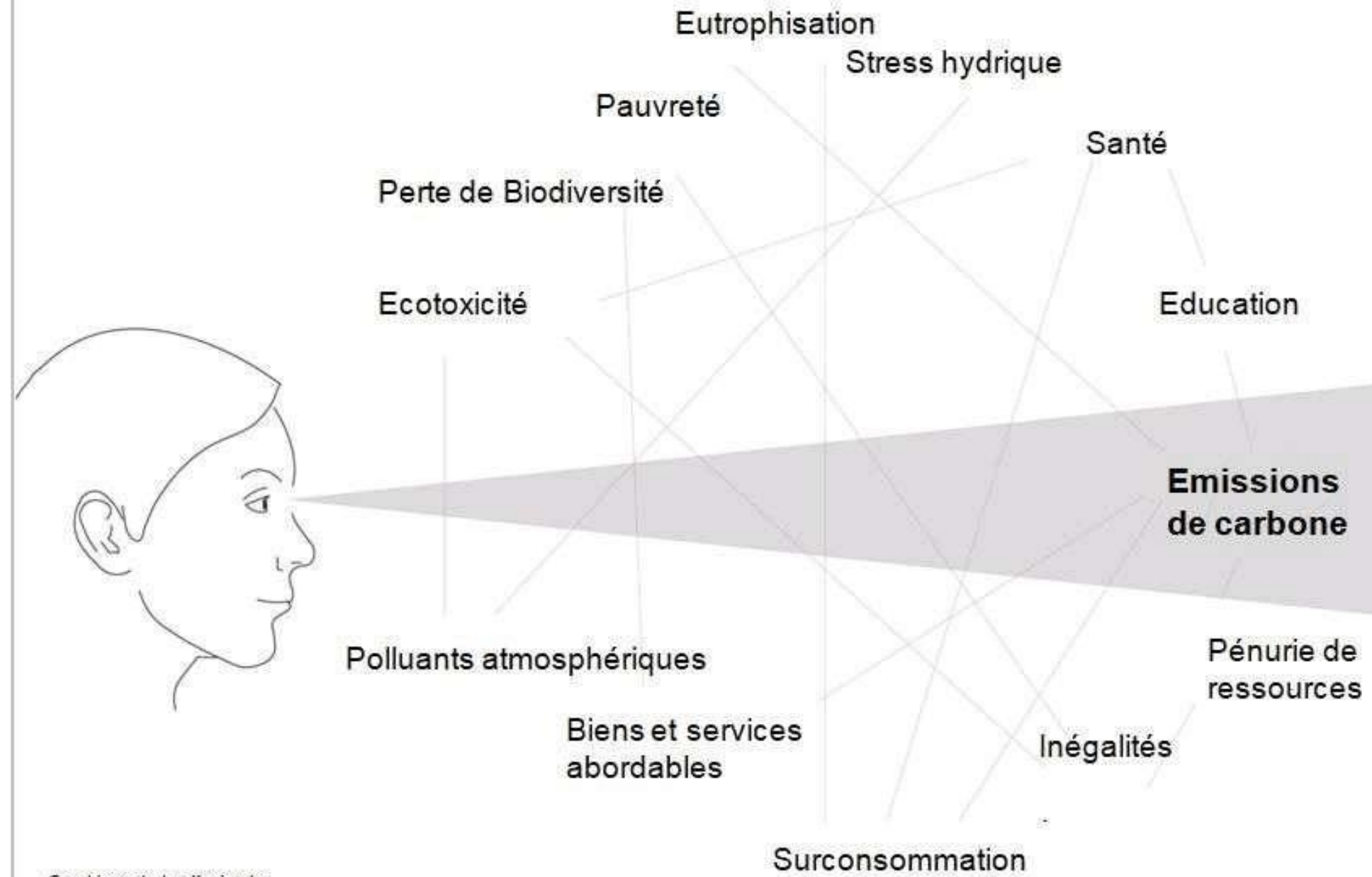
Connaître les nouveaux enjeux

Arbitrer en faveur de projets résilients et budgétairement pérennes

Planifier en fédérant les acteurs



## La neutralité carbone : seul objectif ?



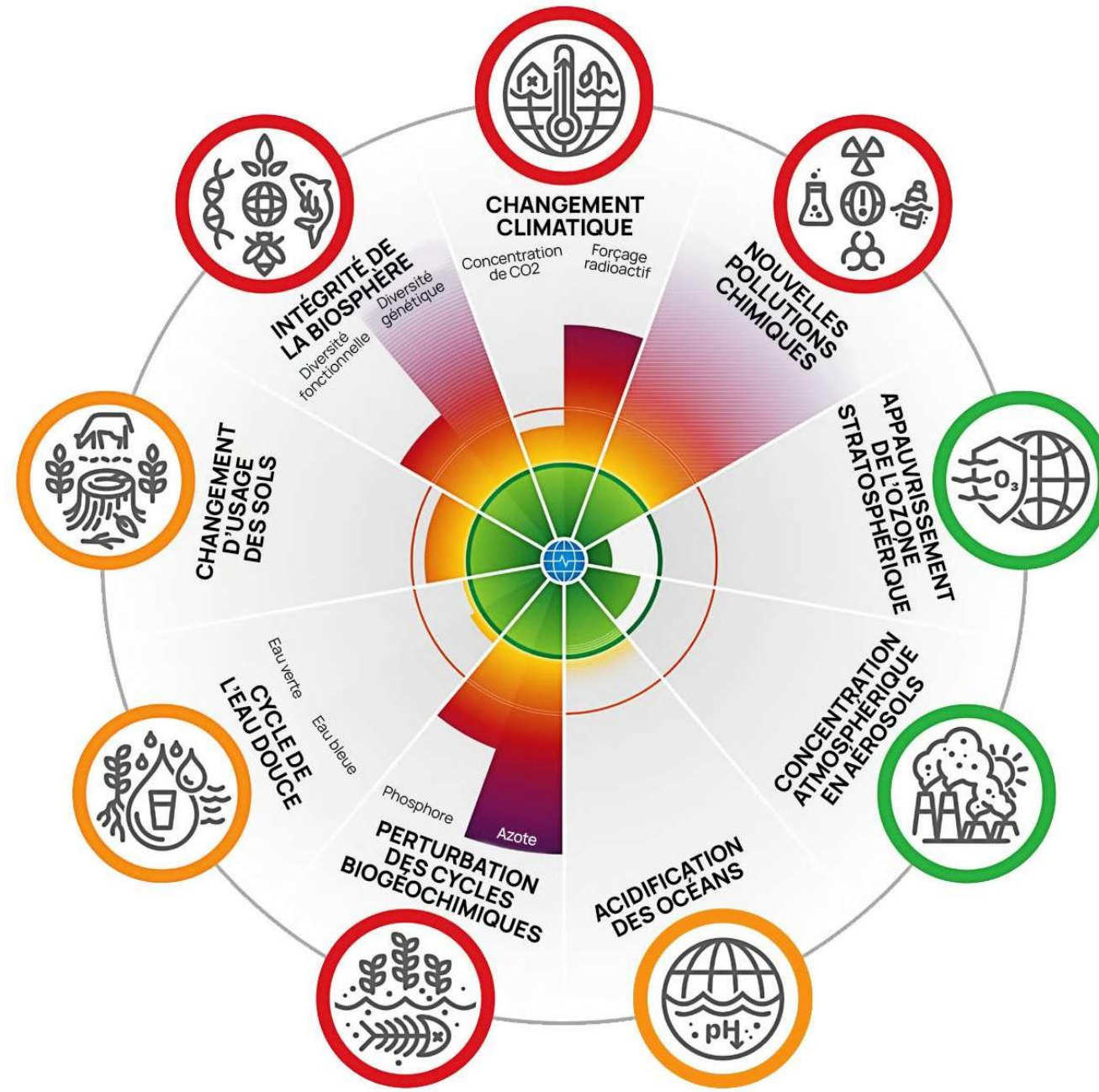
Graphique de Jan Konietzko  
Traduction : @bonpote

Interne

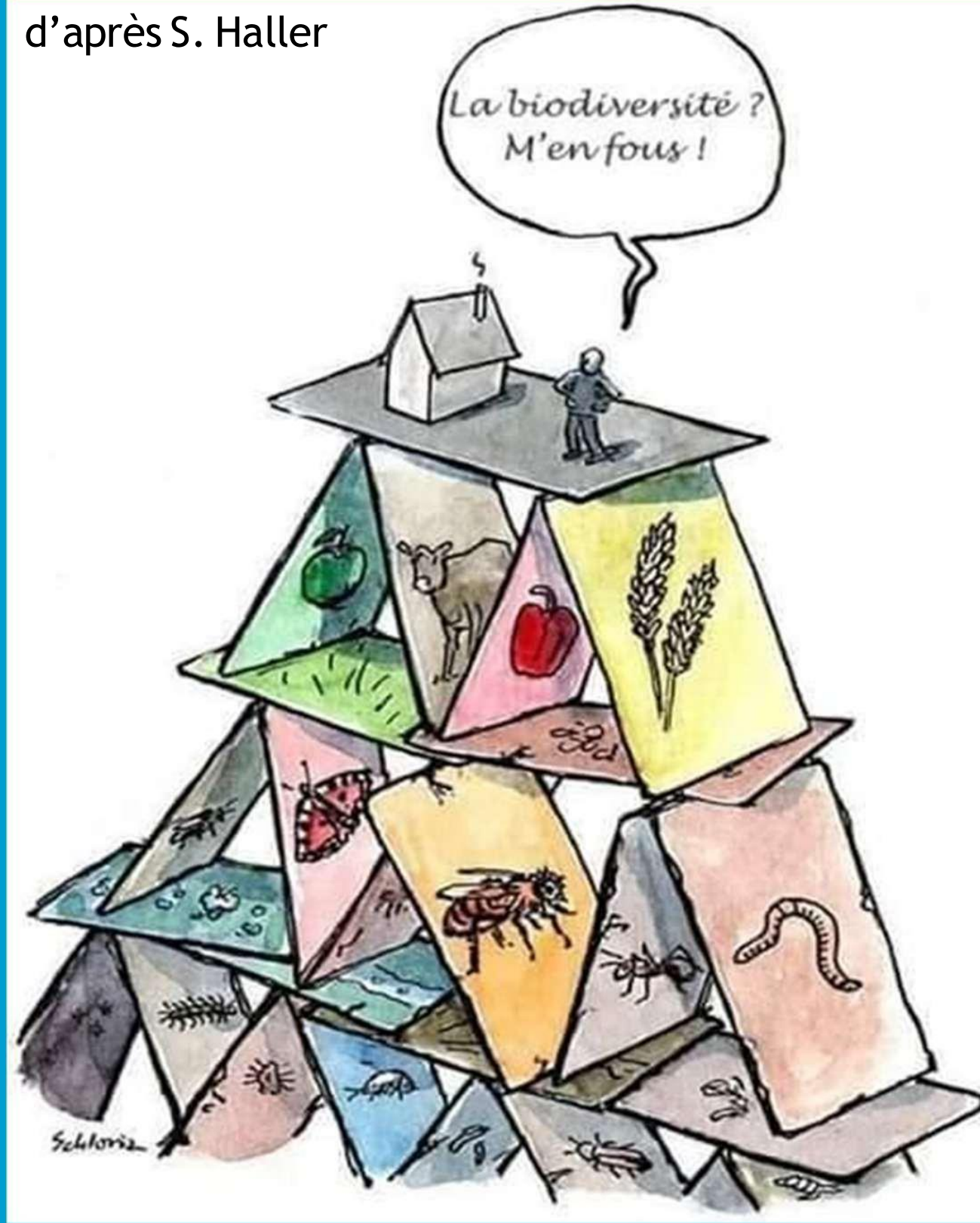
Transition soutenable

FRANCE  
VILLE DURABLE 

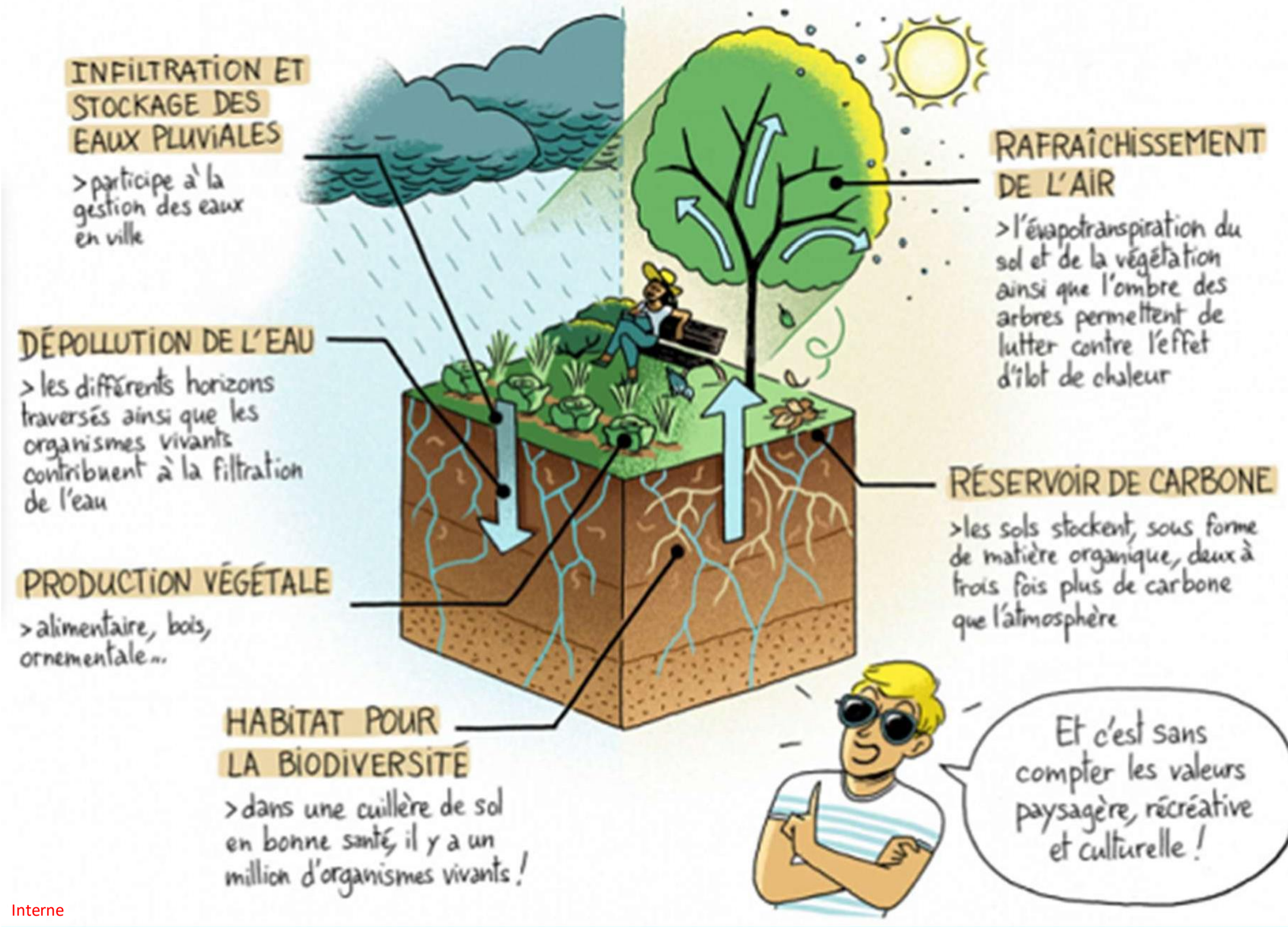
# 7 LIMITES PLANÉTAIRES DÉPASSÉES EN 2025



d'après S. Haller



Or la préservation du sol constitue une opportunité de rendre les territoires plus résilients. L'artificialiser, c'est souvent se priver de précieux services qu'il rend, parmi lesquels :



PAS D'INQUIÉTUDE, LA HIGH-TECH NOUS SAUVERA !

Tu vois mon fils grâce à  
la réalité virtuelle et  
l'IA, pas besoin de  
protéger  
l'environnement

Oh c'est joli  
toutes ces  
couleurs, ça  
devait être cool  
la vraie vie





**Panorama environnemental**

[Découvrir](#) →



**Panorama socio-économique**

[Découvrir](#) →



**Panorama risques & adaptation**

[Découvrir](#) →



**Panorama des ressources**

[Découvrir](#) →



**Synthèse**

[Découvrir](#) →

## **Dans le Var, des élus stoppent de nouvelles constructions à cause de la sécheresse**



**Confrontés à la sécheresse, neuf maires dans le Var ont annoncé l'arrêt de tout nouveau permis de construire dans les cinq années à venir. Une décision inédite qui pourrait se généraliser.**

## ☆ La préfecture des Alpes-Maritimes conditionne l'urbanisation à la ressource en eau

En 2022 et 2023, des maires avaient refusé des permis de construire en se fondant sur l'insuffisance de la ressource en eau. Prenant les devants, le préfet des Alpes-Maritimes impose la prise en compte de ce paramètre dans les documents d'urbanisme.

DROIT | Aménagement | 30.07.2024 | L. Radisson



URBANISME

## Quand la pénurie en eau justifie le refus de permis de construire

Publié le 12/03/2024 • Par [Sylvie Luneau](#) • dans : [Actu juridique](#), [actus experts technique](#), [France](#), [Jurisprudence](#), [Jurisprudence](#)



Fotolia

**Pas d'eau, pas de permis de construire !**  
Le tribunal administratif de Toulon vient de valider la décision la commune de Fayence (Var) refusant un permis de construire pour cause d'insuffisance de la ressource en eau. Cette décision n'est pas unique et un mouvement d'ampleur se dessine dans ce sens.

**S'il vous plaît...**

**... un sac plastique ?**

**Il est à l'intérieur !**



# Révélation sur la contamination massive de l'Europe par les PFAS, ces polluants éternels

Par Stéphane Horel

Publié le 23 février 2023 à 06h00, mis à jour le 23 février 2023 à 17h57

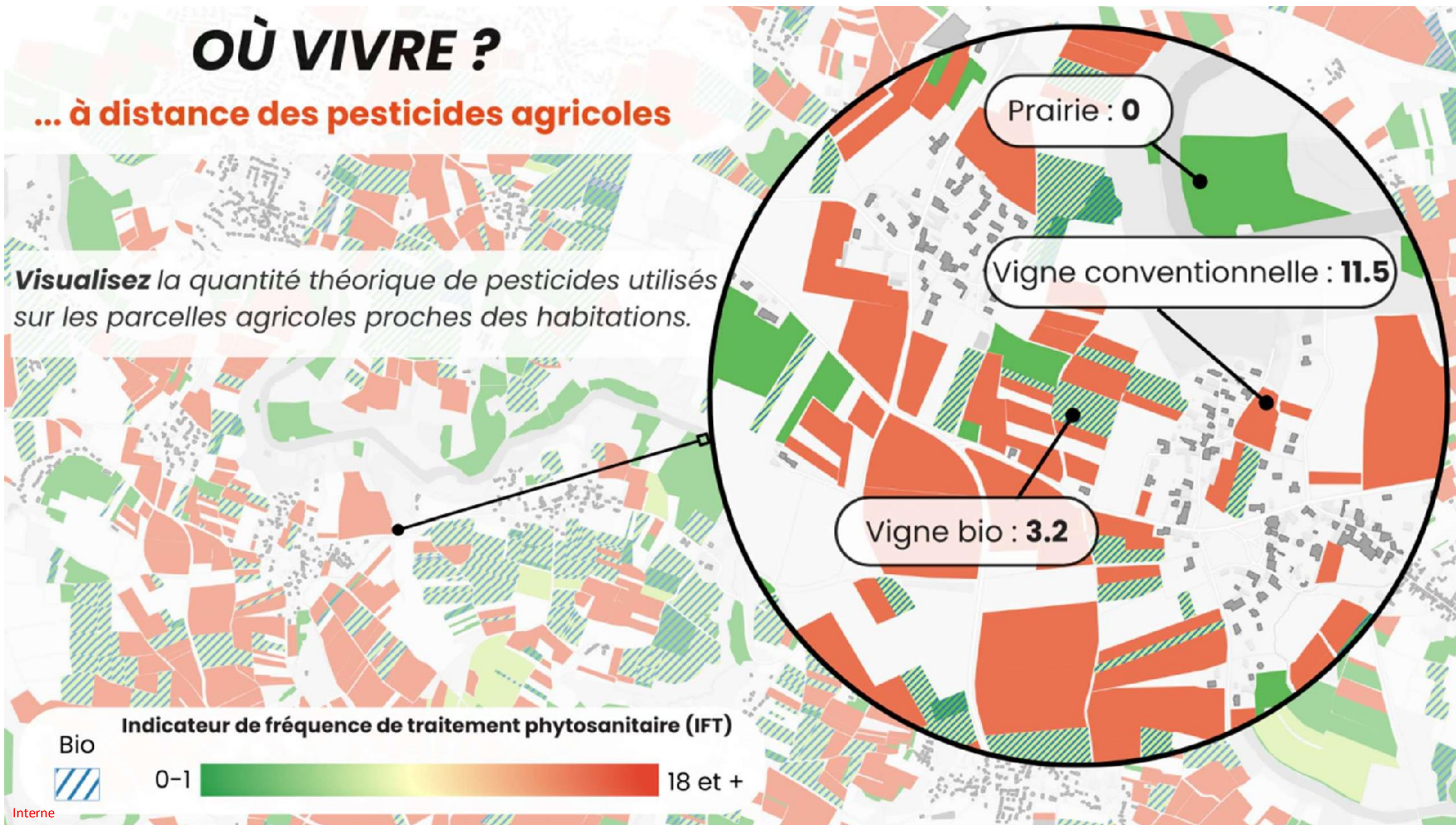
## PLUSIEURS FOYERS DE CANCERS PÉDIATRIQUES IDENTIFIÉS EN CHARENTE-MARITIME : LES PESTICIDES MIS EN CAUSE

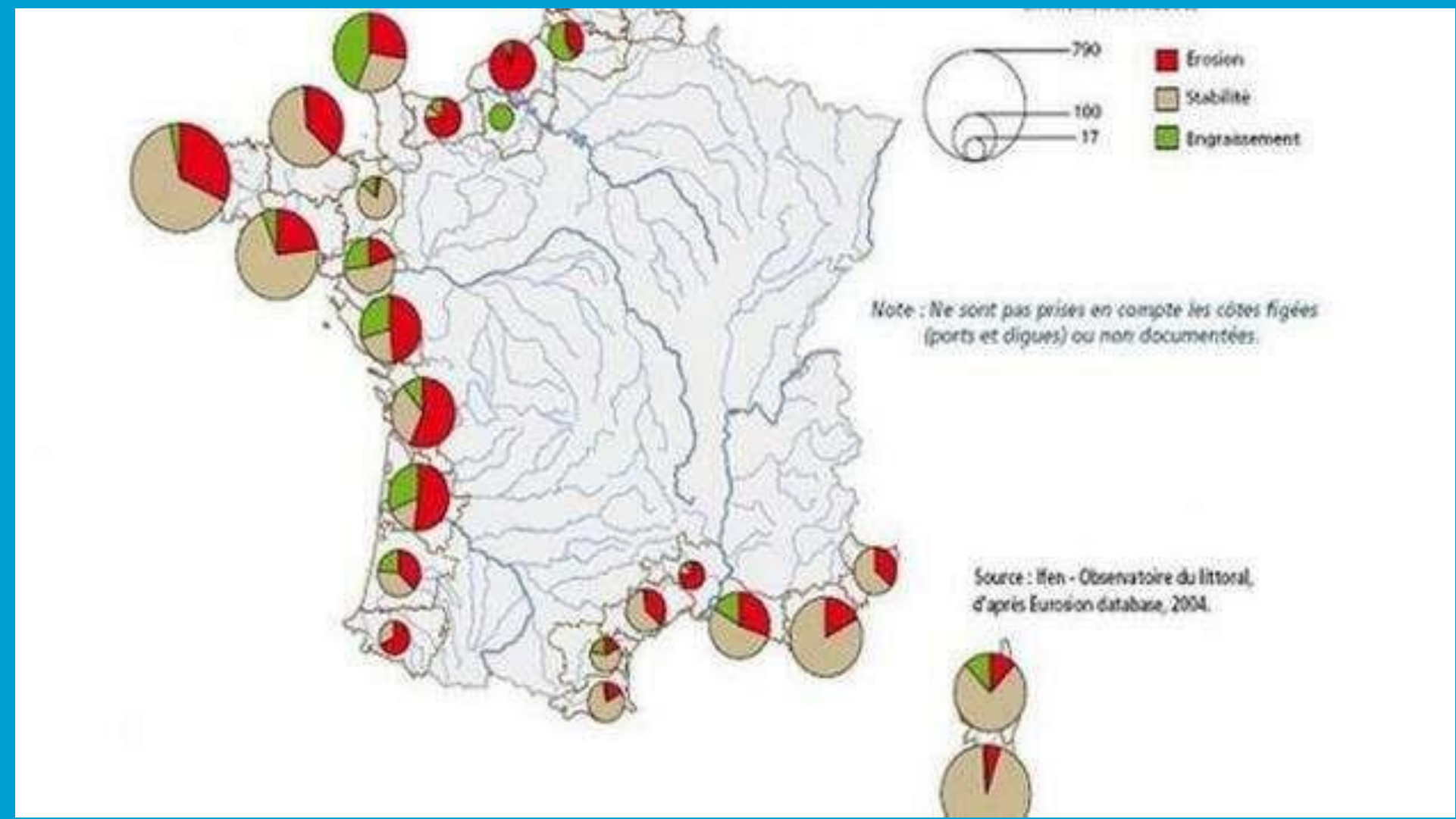
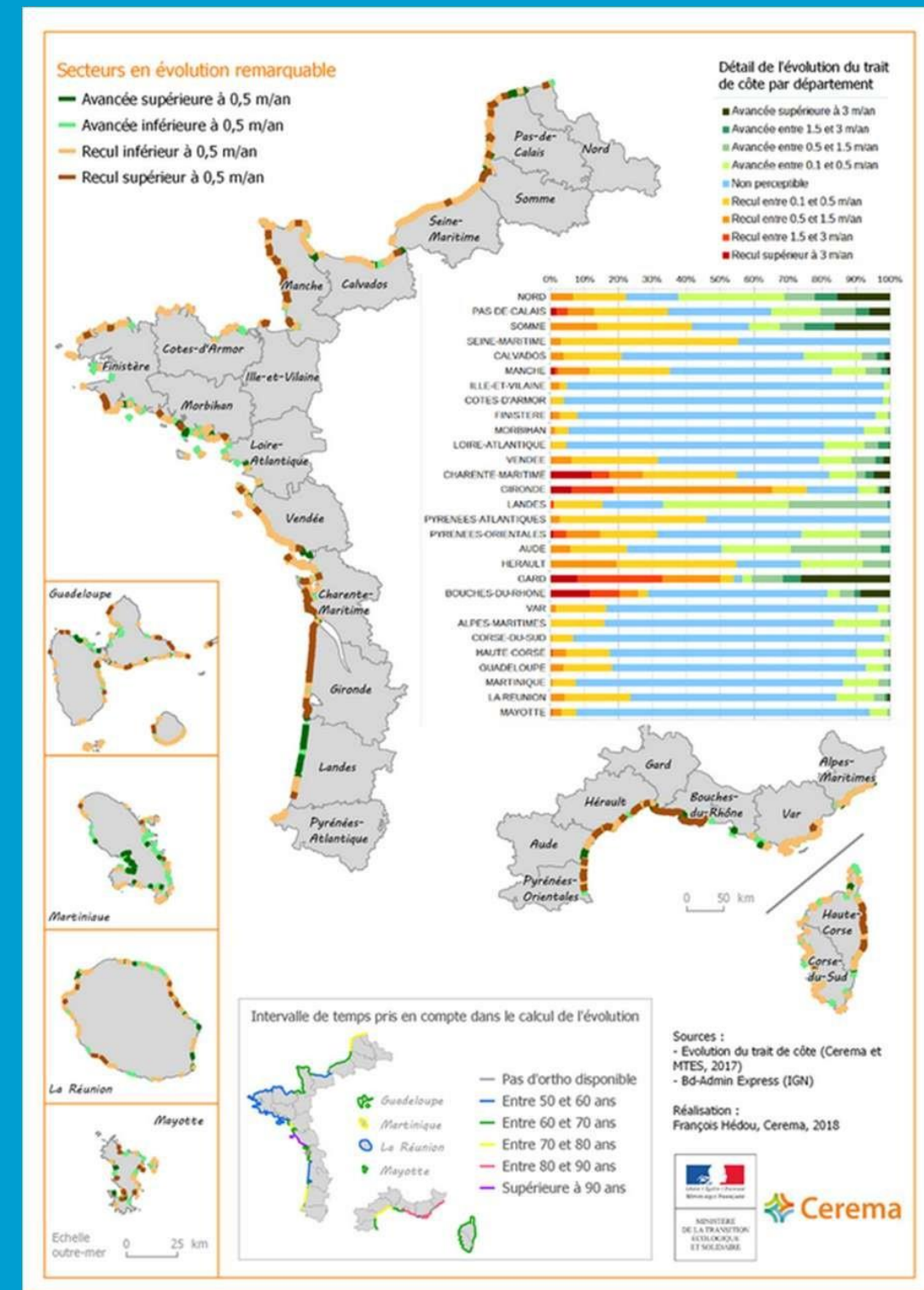
PUBLIÉ LE 01 AVR 2025 À 13H00 / MODIFIÉ LE 01 AVR 2025

# OÙ VIVRE ?

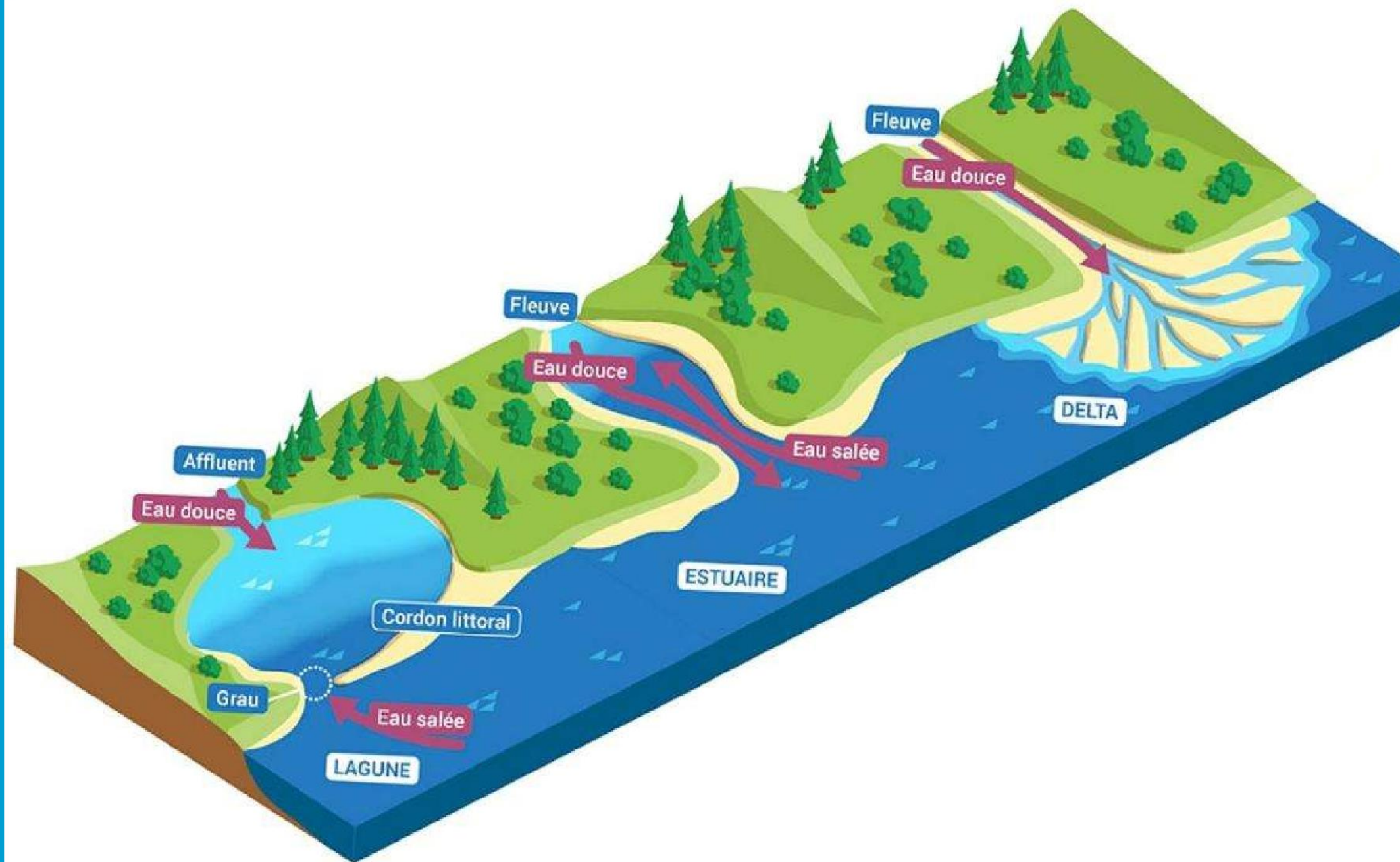
... à distance des pesticides agricoles

*Visualisez* la quantité théorique de pesticides utilisés sur les parcelles agricoles proches des habitations.





# La salinisation de l'eau douce : menace sous-estimée du changement climatique



Municipales2026

## Le Grau-du-Roi veut renouer avec l'attractivité résidentielle malgré le risque de submersion marine

À quelques mois des prochaines élections municipales, la rédaction Habitat et urbanisme d'AEF info s'intéresse à la politique d'aménagement de territoires confrontés à des enjeux divers. Après avoir connu une forte croissance démographique au XXe siècle, la seule commune maritime du Gard, Le Grau-du-Roi, est marquée par un "ralentissement" depuis les années 2010, selon son PLU révisé. Approuvé en septembre 2025, il cite plusieurs "paramètres" explicatifs : tensions sur le marché de l'immobilier, population vieillissante et prescriptions réglementaires limitant la constructibilité. Ce document entend donc relancer l'attractivité résidentielle en prévoyant 775 logements supplémentaires, qui seraient en grande partie produits via un "écoquartier" en zone d'aléa "fort" s'agissant de la submersion marine. Plusieurs acteurs soulignent une prise en compte du risque inondation à améliorer.



## Trop gourmand en terrain constructible, la justice annule l'intégralité du Schéma territorial de l'agglo de Vannes



Une vingtaine de lieux-dits avaient été classés comme zone urbanisée, malgré leur proximité avec le littoral. (Li

**« Le travail a été fait à l'envers. » Le Schéma de cohérence territoriale (Scot) de l'agglomération de Vannes a été annulé, mardi 18 mars, dans son intégralité par la cour administrative d'appel de Nantes.**

## Caen, la ville qui a déjà annulé des projets immobiliers par crainte de la montée des eaux



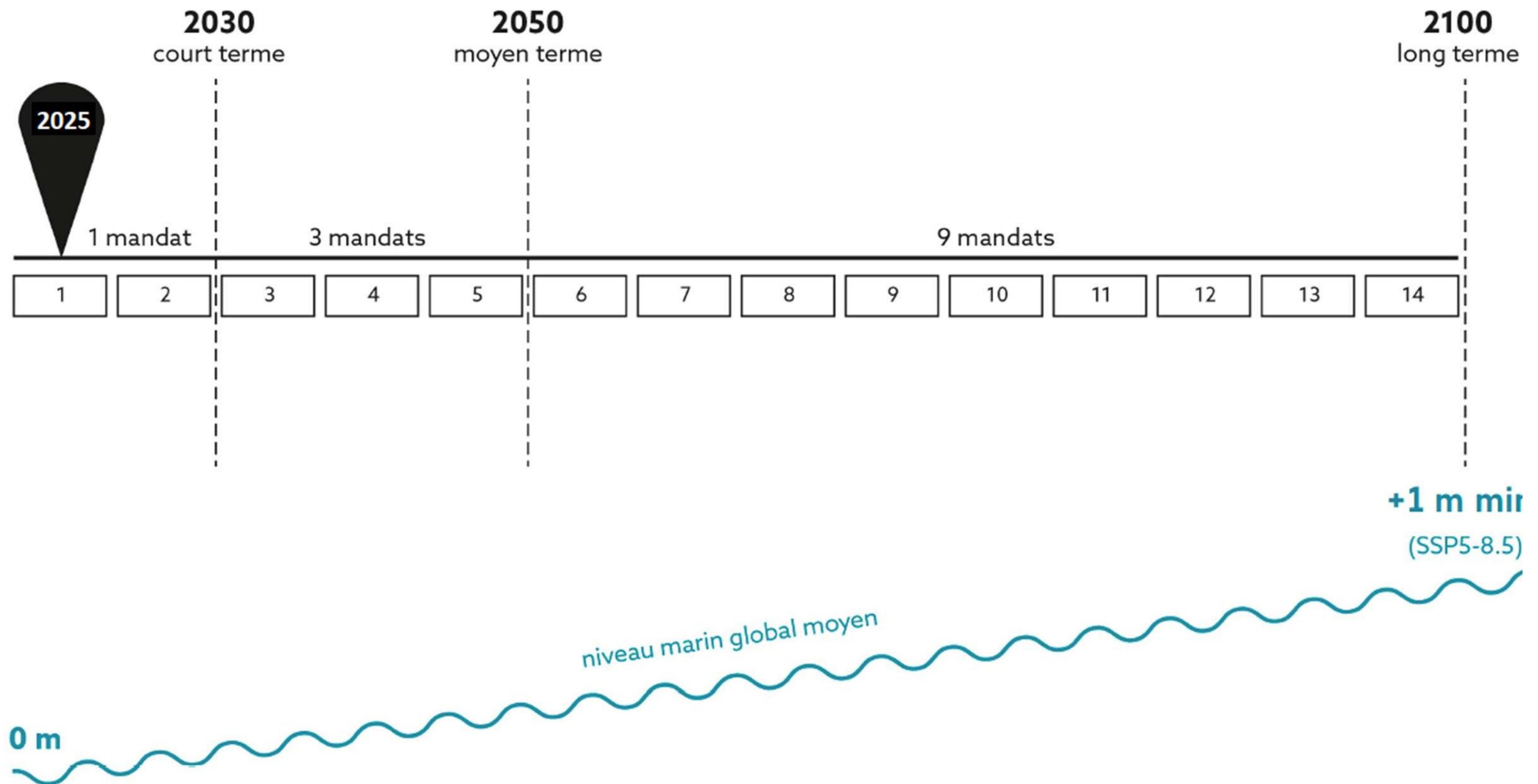
Vue de la "presqu'île" de Caen (France), le 16 septembre 2024: "si la mer monte d'un mètre, ici c'est inondé toutes les semaines"

© AFP LOU BENOIST

## **MONTÉE DES OCÉANS : UN NIVEAU RECORD ET PLUS RAPIDE QUE PRÉVU EN 2024**

PUBLIÉ LE 20 MAR 2025 À 23H00 / MODIFIÉ LE 20 MAR 2025

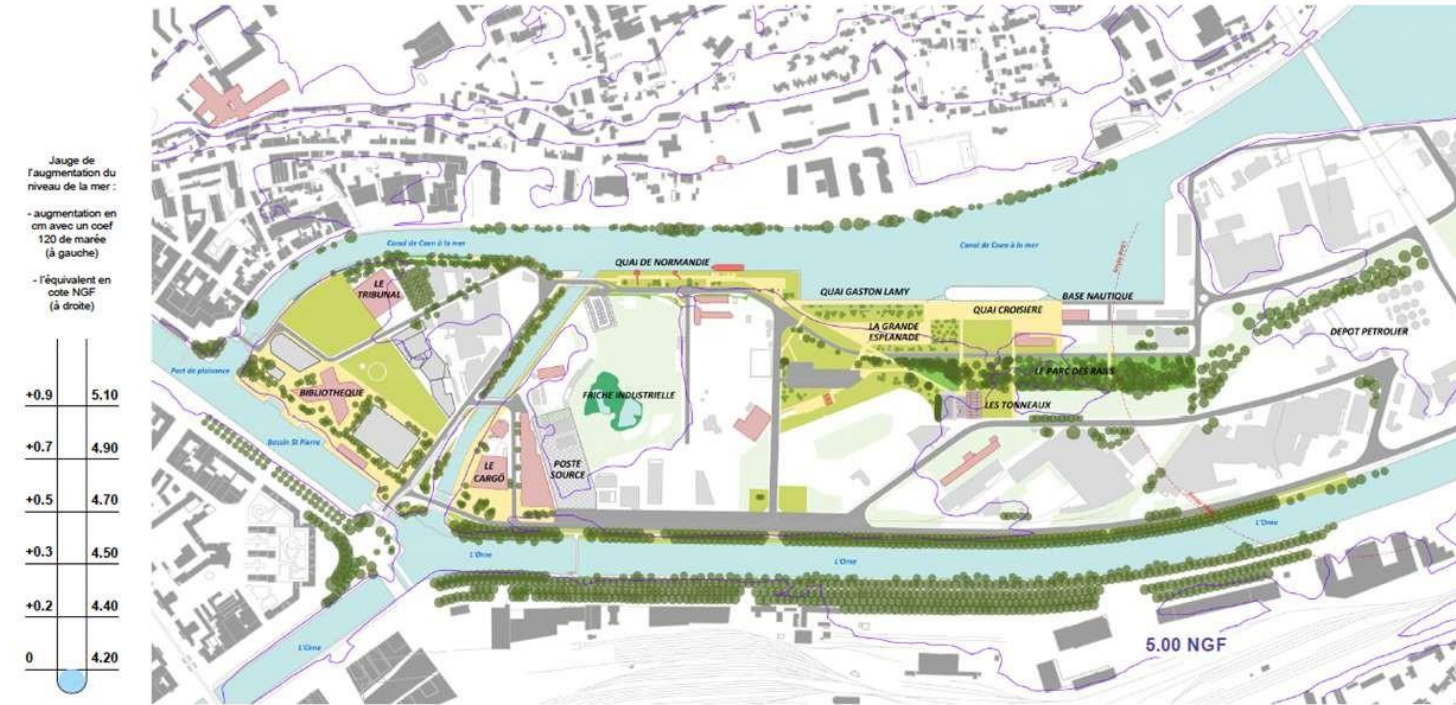
**La dilatation des océans sous l'effet de la chaleur dépasse désormais l'impact de la fonte des glaces sur l'élévation du niveau marin. Ce basculement inquiète les scientifiques, qui observent une tendance à l'accélération de ce phénomène depuis plusieurs décennies.**



## PLAN D'INTENTIONS

# 2025

### Finalisation des travaux de la PHASE 01



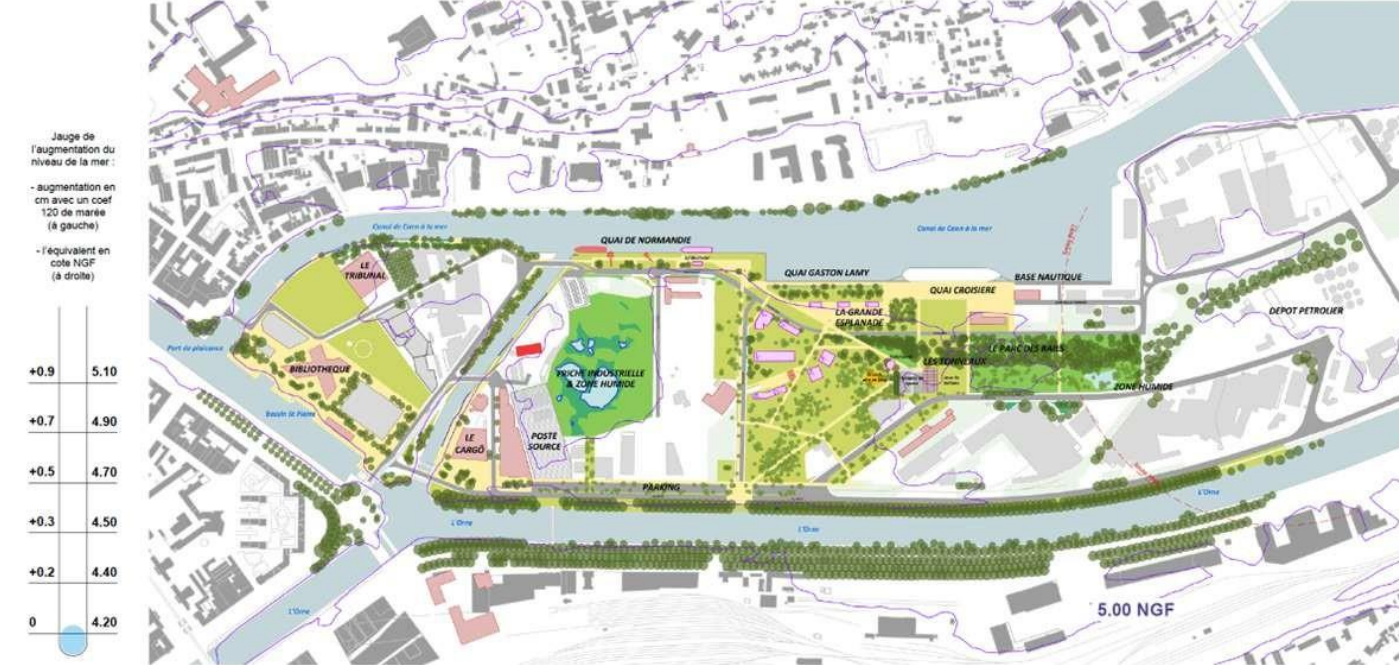
#### ACTIONS REALISEES

- Finalisation des travaux de la première phase de valorisation de ce territoire exceptionnel.

## PLAN D'INTENTIONS

# 2030

### Réalisation de la phase 02 des espaces publics et construction d'un programme bâti



#### ACTIONS REALISEES

- Appropriation foncière des parcelles Lamy le long de la Rue de Cardiff et valorisation de cette voie (lien Canal/Orne)

- Construction du programme bâti sur les points hauts
- Aménagements paysager du marché de gros
- Développement de promenades piétonnes jusqu'au bâtiments

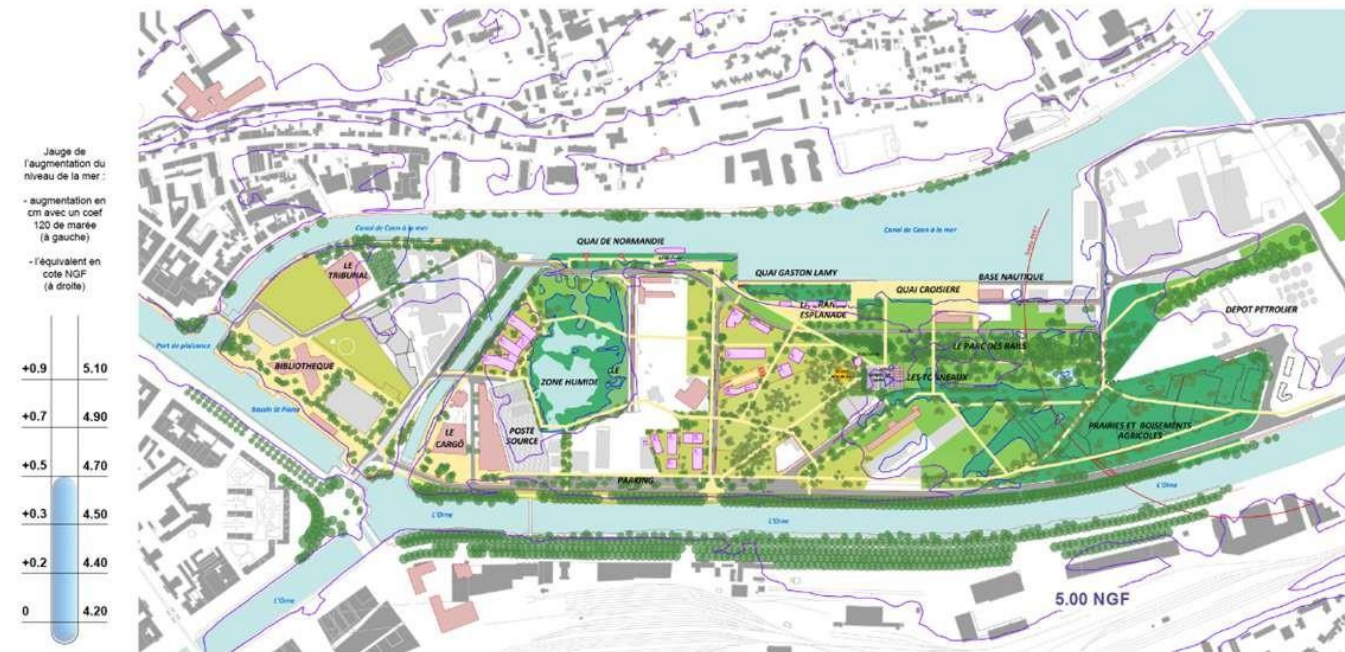
- Extension Sud du Parc des Rails avec création d'une zone humide
- Création d'un parking arboré le long du Cour Caffarelli intégrant

- le renforcement de la digue et la restauration des réseaux d'assainissements pluvial.
- Laisser la friche Lamy se développer en zone humide

## PLAN D'INTENTIONS

# 2060

Vivre avec la présence de l'eau et révéler un parc paysager humide unique



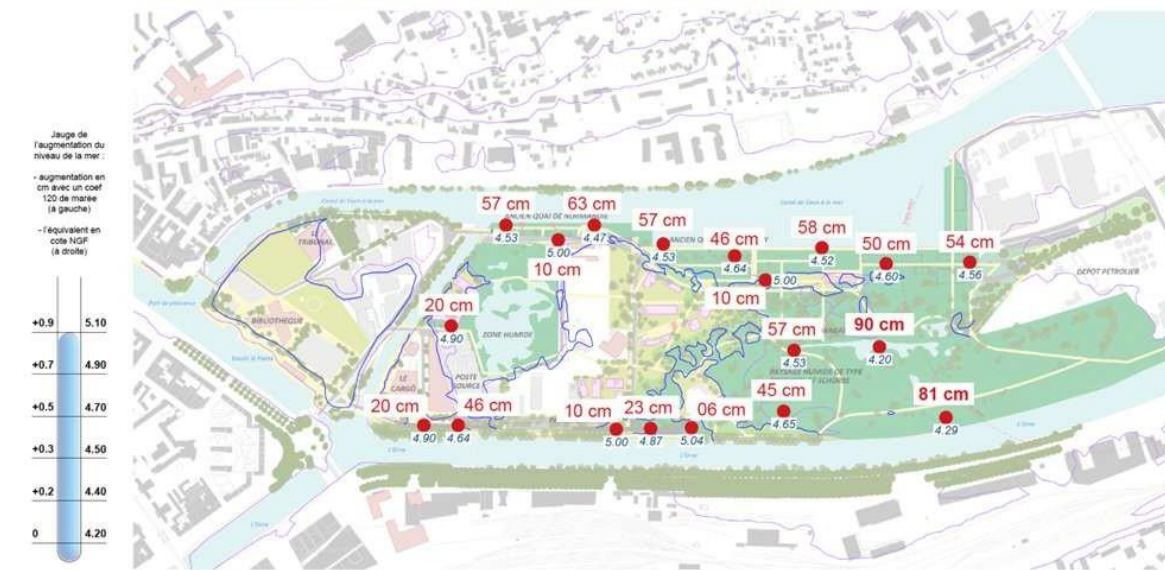
### ACTIONS REALISEES

- Faire vivre le territoire avec une offre d'activités de sports et loisirs au coeur de la Presqu'île
- Développer une prairie (agricultures ?) et des boisements en extension du Parc des Rails au niveau des bâtiments déconstruits
- Développer l'offre de cheminement piéton et cycle à l'ensemble de la Presqu'île jusqu'à la prairie agricole
- Rendre accessible la zone humide de l'ancienne friche Lamy

## PLAN DES HAUTEURS D'EAU

# 2080

Relevé ponctuel des hauteurs d'eau par un coefficient de marée de 120



## PLAN D'INTENTIONS

# 2080

Vivre dans un territoire résilient



### ACTIONS REALISEES

- Déconstruire les activités sports et loisirs
- S'adapter à la montée des eaux et des marées et offrir un parc

humide de type rosillière/schorre avec des cheminements submersibles.

# PLAN D'INTENTIONS

# 2100

## Laisser l'eau dessiner un parc maritime



### ACTIONS REALISEES

- Déconstruire les bâtiments de la presqu'île
- Création d'un parc maritime urbain

## L'importance du diagnostic de territoire

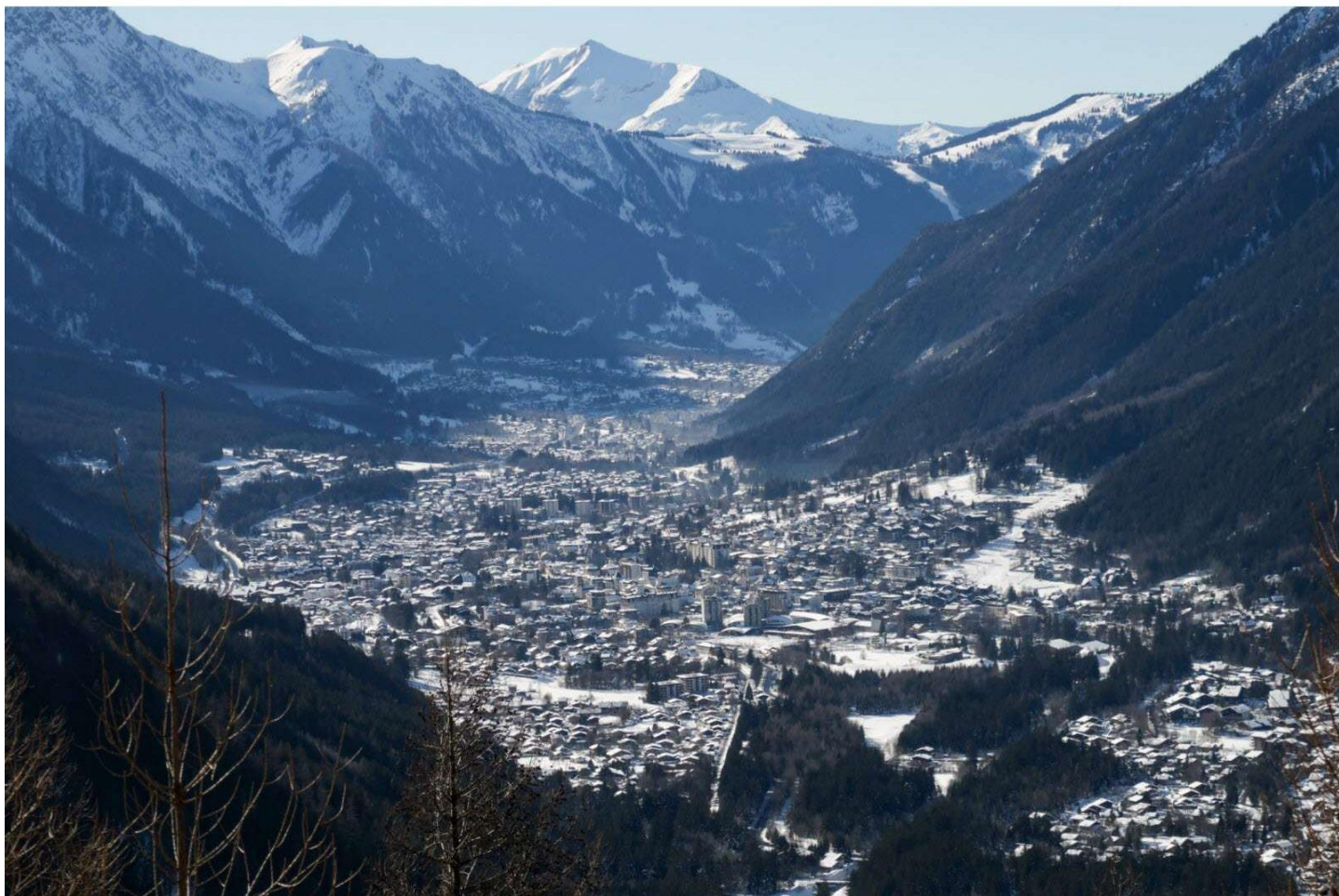
*Les territoires et les infrastructures concernés par les investissements massifs à venir de la planification écologique, seront-ils toujours vivables et assurables avant la fin de vie des dites infrastructures ?*

*Les ressources nécessaires à la réalisation des projets de la planification écologique sont-elles et seront-elles toujours disponibles, de manière compatible avec la SNBC, la stratégie nationale biodiversité, le Plan Eau, etc. ?*

Haute-Savoie

## Chamonix dit stop aux résidences secondaires avec son nouveau PLU

S.V. - 11 mars 2025 à 15:15 | mis à jour le 11 mars 2025 à 15:20 - Temps de lecture : 1 min

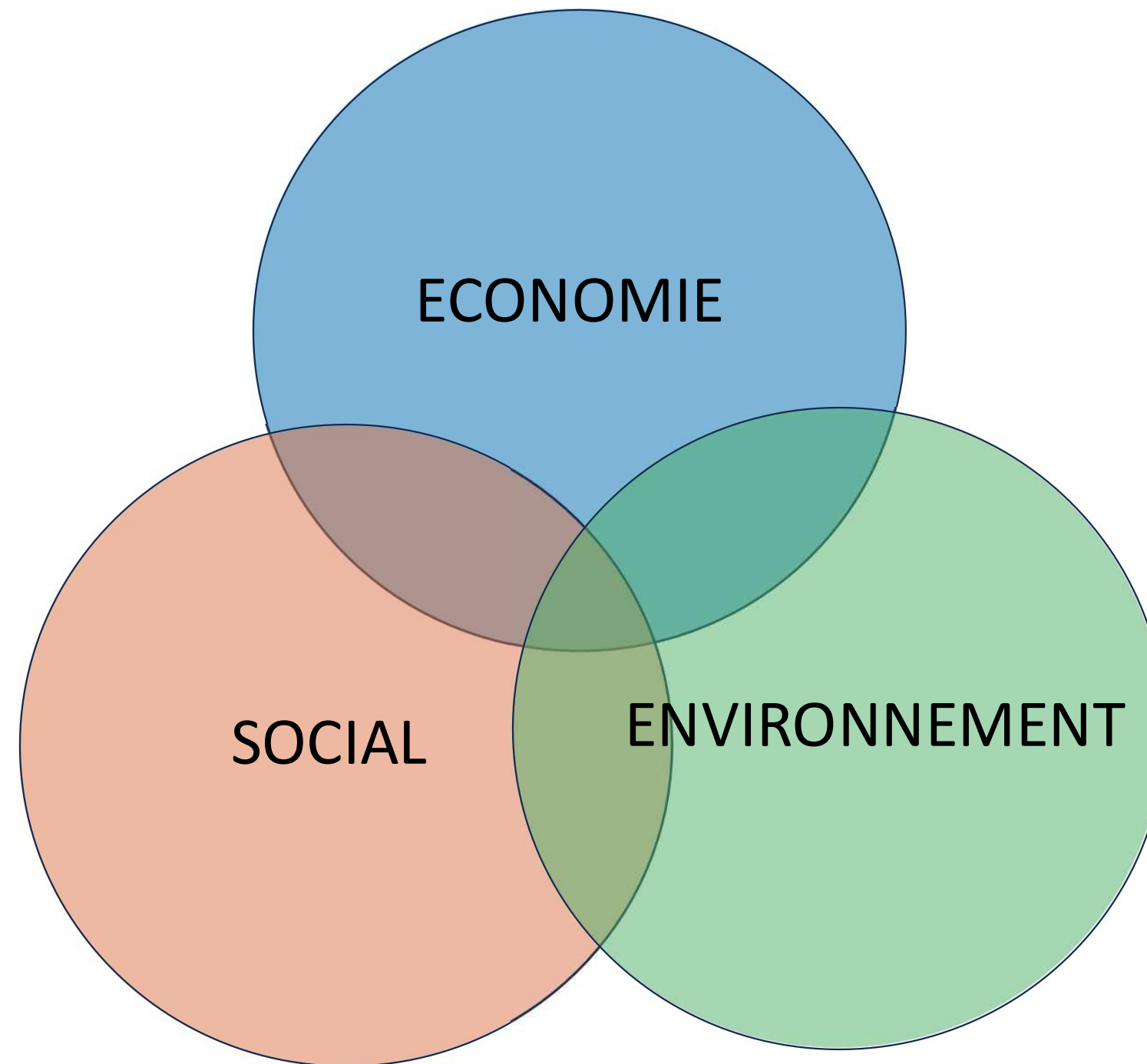


Le président de l'Agglomération Pays basque, Jean-René Etchegaray, et son vice-président, Daniel Olçomendy, ont dévoilé ce mardi 4 février la « Stratégie tourisme du Pays basque ». Environnement, nuisances, flux, sentiment de surchauffe... Elle prend en compte de nombreux paramètres



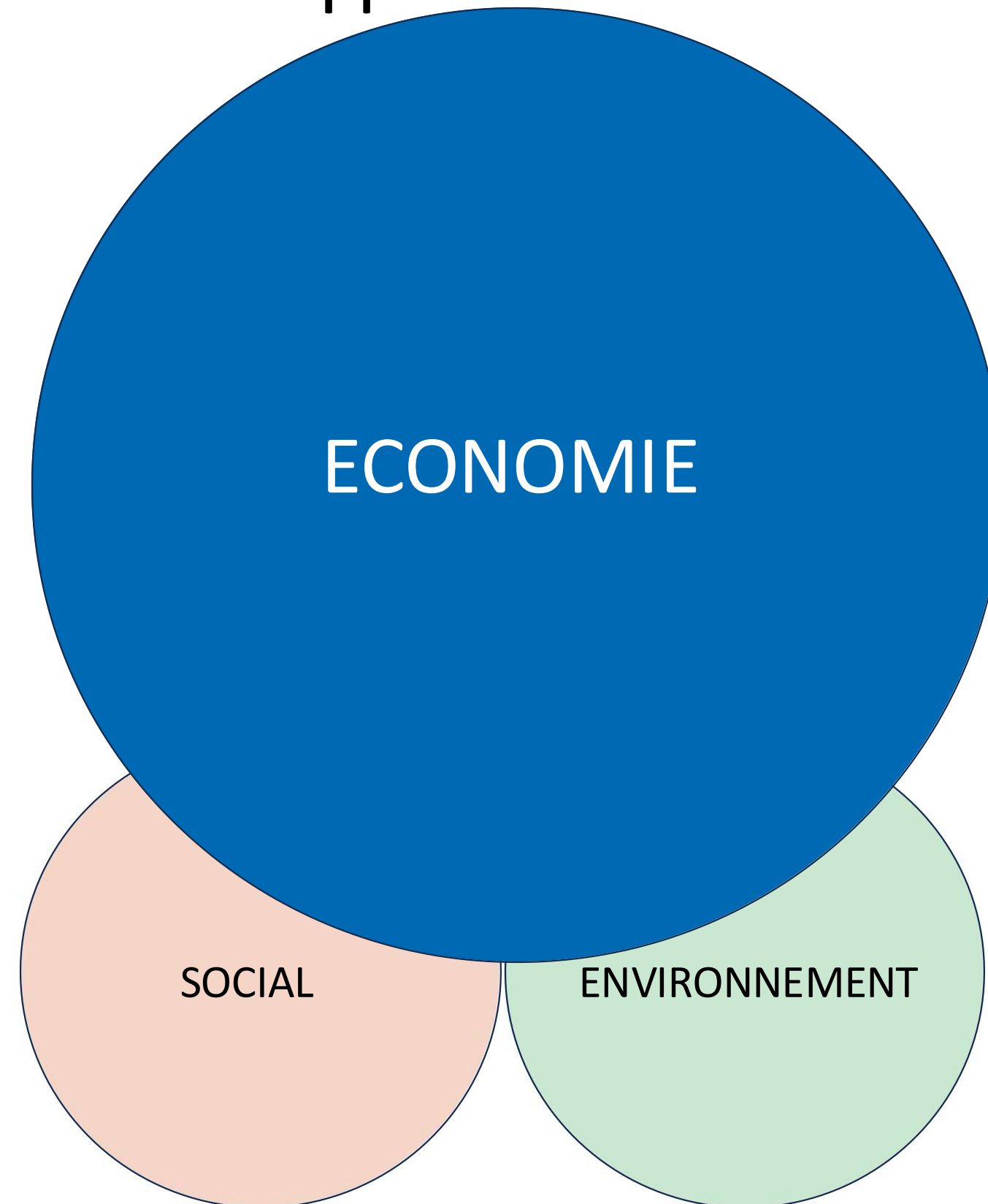
Tourisme en Pays basque : « Avant, seul le nombre de visiteurs comptait. Notre esprit n'est pas celui-là »

# Le développement durable

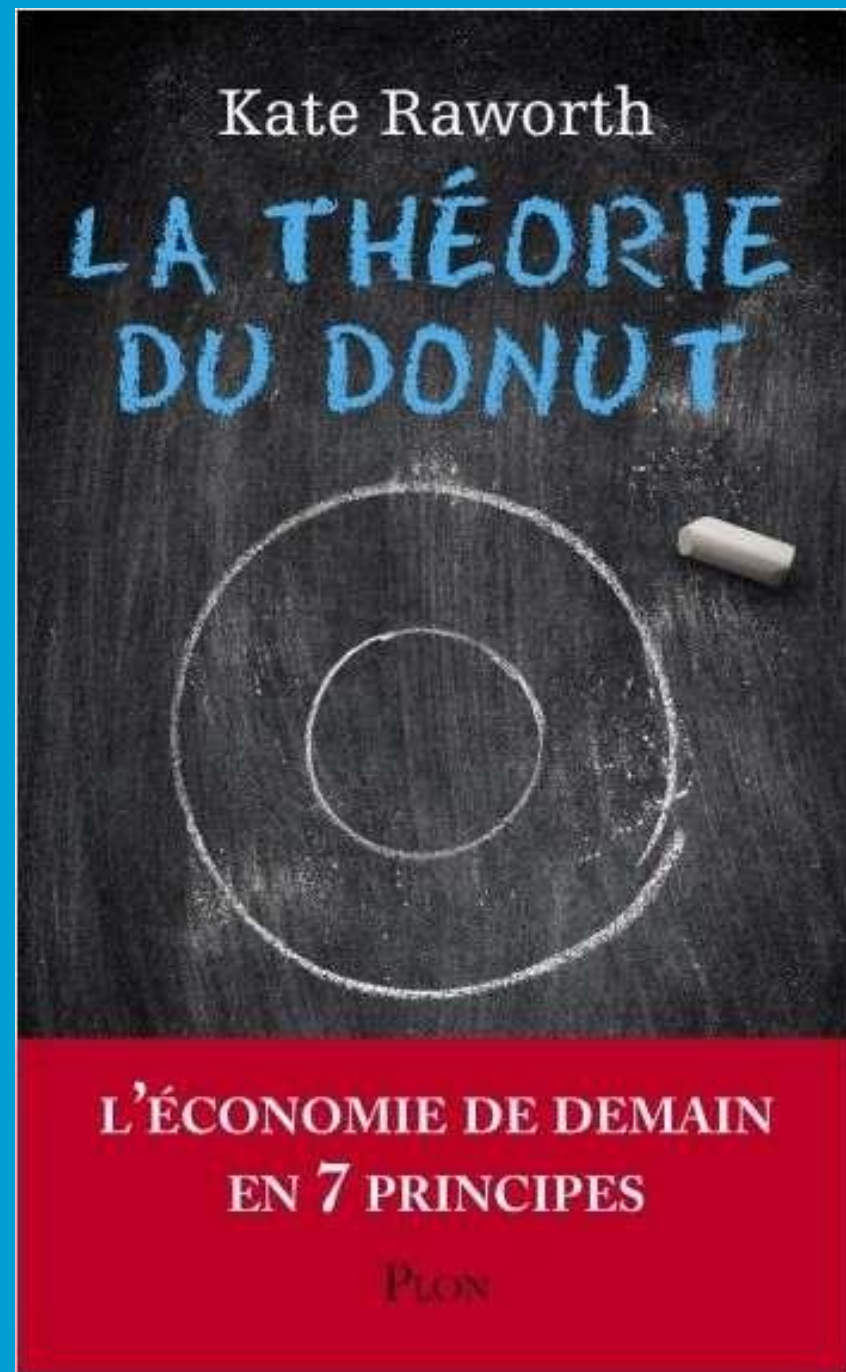
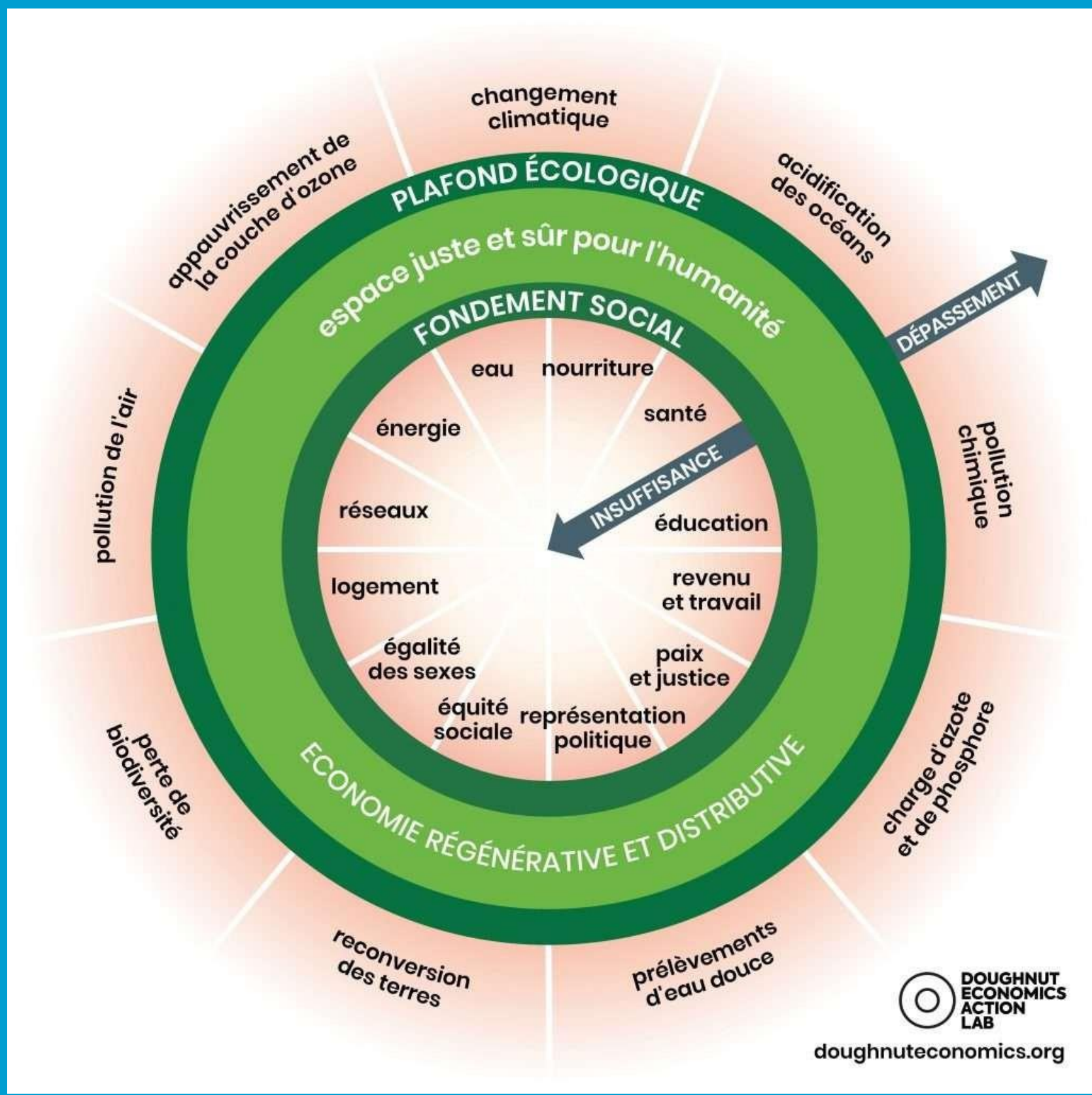


Interne

# Le développement durable



Interne



ADT Inet

AITF  
Association des Ingénieurs et Techniciens de l'Urbanisme

AMF  
ASSOCIATION DES MAIRES DE FRANCE ET  
ET DES PRÉSIDENTS D'INTERCOMMUNALITÉ

anct  
agence nationale  
de la cohésion  
des territoires

ANRU  
Agence Nationale  
pour la Rénovation  
Urbaine

APCC  
Association des  
Professionnels en  
Conseil Climat Energie  
et Environnement

BANQUE des  
TERRITOIRES

RÉPUBLIQUE  
FRANÇAISE  
Liberté  
Égalité  
Fraternité

Cerema  
CLIMAT & TERRITOIRES DE DEMAIN

Comité 21

## CAP Territoires Durables

Connaître · Arbitrer · Planifier

La démarche Mode d'emploi Connaître Arbitrer & Planifier Presse & Actualités

Explorer la démarche →

# CAP Territoires durables

**CONNAÎTRE** les nouveaux enjeux écologiques locaux et leurs impacts sociaux-économiques

**ARBITRER** pour garantir la pérennité des investissements

**PLANIFIER** la transformation écologique et énergétique du territoire

Découvrir CAP Territoires durables →



FRANCE VILLES ET TERRITOIRES DURABLES

## Biodiversité

+ Pourquoi s'y intéresser ?

+ S'appuyer sur les documents existants

+ Se tourner vers les bons interlocuteurs

+ Indicateur n°1 : Etat des espèces et des habitats

+ Indicateur n°2 : Connexions entre habitats (trames vertes, bleues, brunes, noires)

+ Indicateur n°3 : Fonctionnement des écosystèmes

+ Indicateur n°4 : Pressions exercées sur la biodiversité du territoire

+ Indicateur n°5 : Empreinte biodiversité (impact du territoire sur la biodiversité ailleurs)

# IMPACTS SUR L'ENVIRONNEMENT

Le projet contribuerait-il à...	Positif	Neutre	Négatif	Non renseigné	Se référer au diagnostic de territoire Indicateurs n°	Budget Vert
<b>Biodiversité</b>						
Renforcer les espèces et les habitats ?					1	Axe 6
Renforcer les connexions entre habitats (trames) ?					2	Axe 6
Renforcer le fonctionnement des écosystèmes ?					3	Axe 6
Réduire les pressions exercées sur la biodiversité ?					4	Axe 6
<b>Usage des sols</b>						
Eviter l'artificialisation de terres ?					10, 11, 12	Axe 6
Renaturer des espaces artificialisés ?					69	Axe 6
<b>Cycle de l'eau</b>						
Infiltrer l'eau dans le sol de la parcelle ?					69	Axes 2, 3, 6
Maîtriser le niveau des prélèvements dans les nappes et cours d'eau ?					13, 14, 15, 16	Axe 3
<b>Climat</b>						
Réduire les émissions de gaz à effet de serre du territoire ?					6, 9	Axe 1
Réduire les consommations énergétiques du territoire ?					8	Axe 1
Reconstituer les puits de carbone ?					7	Axe 1
<b>Pollutions</b>						
Améliorer la qualité de l'eau ?					19	Axe 3
Améliorer la qualité de l'air ?					20	Axe 5
Améliorer la qualité des sols ?					21	Axe 5

# IMPACTS SOCIO-ECONOMIQUES

**CAP Territoires Durables**

Connaître • Arbitrer • Planifier

Le projet contribuerait-il à...	Positif	Neutre	Négatif	Non renseigné	Se référer au diagnostic de territoire n°	Budget Vert
<b>Vitalité sociale et citoyenne</b>						
Conforter le lien social et les relations intergénérationnelles ?					53	
Intégrer les parties prenantes dès le recensement des besoins et son élaboration ?					51	
Préserver et valoriser le patrimoine local matériel et immatériel ?					74	
Développer l'activité associative et culturelle ?					52	
Embarquer les parties prenantes autour d'un récit fédérateur pour un territoire plus durable ?						
<b>Alimentation</b>						
Renforcer la résilience du système alimentaire local ?					23	
Améliorer le degré d'autonomie alimentaire locale ?					24, 25, 26, 27	
Développer une filière locale agroécologie (sans pesticides et sobre en ressources) ?					23, 24, 26, 27	Axe 6
Réduire le besoin d'aide alimentaire ?					25	
<b>Eau potable</b>						
Améliorer la qualité et la quantité d'eau potable disponible ?					28, 29, 30	Axe 3
<b>Accès au logement</b>						
Répondre à la demande de logements ?					31, 32, 33	
<b>Santé</b>						
Améliorer les conditions locales impactant la santé des habitants ?					40, 41, 42, 43, 44	Axe 5
Améliorer les politiques de santé : prévention et offre de soins ?					41, 44	
<b>Education</b>						
Améliorer l'offre de services éducatifs ?					56, 57, 58	
<b>Mobilités</b>						
Offrir un service sans augmenter les mobilités carbonées ?					36, 37, 38	
Développer les mobilités alternatives à la voiture individuelle ?					38	
<b>Consommations énergétiques</b>						
Réduire la précarité énergétique ?					34, 35	
<b>Enjeux économiques et sociaux</b>						
Créer des emplois utiles à la transformation écologique du territoire ?					45, 47, 48	
Réduire la pauvreté ?					46	
Réduire les inégalités entre femmes et hommes ?					46	
<b>Améliorer l'accès de toutes et tous à la culture, aux sports et aux loisirs ?</b>						
Améliorer l'accès des plus fragiles aux différents services ?					55	
<b>Transition économique</b>						
Développer les filières, formations et emplois pour une économie plus durable ?					47	Axe 4
Développer le secteur de l'ESS ?					47	Axe 4
Eviter la production de déchets ?					47, 72	Axe 4
Renforcer la résilience du système productif local (relocalisation, autonomie, sobriété) ?					48	Axe 4

# PRISE EN COMPTE DES RISQUES POUR L'ADAPTATION

Le projet tient-il compte des risques et vise-t-il à les réduire ?	Réduit le risque	Neutre	Ne tient pas compte	Non renseigné	Se référer au diagnostic de territoire Indicateurs n°	Budget Vert
<b>Adaptation au changement climatique</b>						
Canicule					63	Axe 2
Surchauffe urbaine (confort d'été...)					63	Axe 2
Sécheresse					61	Axe 2
Tempêtes					60	Axe 2
Feux de végétation					63	Axe 2
Inondation fluviale					59	Axe 2
Ruissellement					59	Axe 2
Salinisation de l'eau douce					62	Axe 2
Montée des eaux					59	Axe 2
Erosion du trait de côte					59	Axe 2
Retrait gonflement des sols argileux					59	Axe 2
Glissements de terrain					59	Axe 2
<b>Autres risques</b>						
Epidémies					60	
Cyberattaques					60	
Résilience des services urbains					60	Axe 2
Rupture d'approvisionnement					60	Axe 2
Conflits sociaux et oppositions au projet						

# PRISE EN COMPTE DES RESSOURCES

Le projet contribuerait-il à...	Positif	Neutre	Négatif	Non renseigné	Se référer au diagnostic de territoire Indicateurs n°	Budget Vert
<b>Prise en compte des ressources énergétiques</b>						
Réduire les consommations énergétiques ?					8, 64	Axe 1
Développer les énergies renouvelables ou de récupération ?					65, 66	Axe 1
Développer les filières low-tech, réparables et plus sobres en énergie ?						Axe 1
<b>Rénovation et intensification des usages de l'existant</b>						
Recycler les friches, le bâti existant et les espaces vacants ?					70, 71	Axe 6
Mutualiser les espaces en mixant les usages (chronotopie) ?					70	Axe 6
La sobriété foncière et matérielle par la réversibilité des espaces ?					70, 71	Axe 6
Mutualiser les services ou équipements de plusieurs collectivités ?					70	Axe 6
Rénover l'existant ?					71	Axe 6
Réduire les déchets de chantier ?						Axe 4
Développer la filière du réemploi et l'économie circulaire ?					47, 48, 49, 77	Axe 4
Employer des matériaux locaux biosourcés ?					73	Axe 4
Employer des matériaux de déconstruction et permettre le réemploi futur des matériaux ?						
<b>Ressources humaines pour les transitions</b>						
Valoriser ou développer des compétences utiles aux transitions localement ?					74, 75, 76, 77, 78	
<b>Ressources naturelles à préserver</b>						
Préserver les forêts et parcs naturels ?					79	Axe 1, 6
<b>Ressources financières</b>						
A conserver l'équilibre budgétaire de la collectivité ?					80, 81, 82	

## En conclusion

Les lois du marché sont aveugles aux réalités physiques, mettant en risque la qualité de vie des habitants et le financement de projets de « développement » dans certaines zones désormais à risque

On ne peut plus penser d'un côté la stratégie de développement/attractivité, de l'autre celle de la résilience et de la pérennité des ressources

Un projet ad-hoc, un bâtiment, un système ne peut pas être résilient « en soi », c'est la stratégie globale de territoire qui doit l'être

Les élus sont majoritairement en retard sur le sujet, en particulier ceux du littoral (mais les services non !)

Il existe aujourd'hui les données, les acteurs, les ressources scientifiques et techniques pour faire bifurquer les trajectoires territoriales vers l'adaptation

Mais une révolution culturelle est nécessaire, en particulier chez les élus locaux et les décideurs économiques !

Vous devriez construire  
votre château plus haut

Là, la marée va  
vite l'engloutir

On sait

On joue au  
réchauffement  
climatique et  
à la montée  
des océans



ganaga.

# Prochains rendez-vous pour tous les établissements du Comité 21

[Voir notre agenda](#)

Rencontre du **Cycle de recherches transversal**

**“Enjeux de souveraineté(s) de l’Institut pour la Recherche de la Caisse des dépôts**

**21 mai :** La souveraineté, levier de relance de la transition écologique

**Parcours collectif adaptation au changement climatique**

**à partir du 15 septembre** (inscriptions jusqu’à fin juin)

[Préinscription ICI](#)

**Webinaires thématiques**

- **24 septembre:** Préserver la ressource en eau : nouveaux enjeux et solutions
- **26 novembre:** Innover en matière d’ingénierie financière pour les transitions



# Merci !

Anne LAURENCE

Directrice développement territorial  
Pilote du parcours adaptation au changement  
climatique  
[laurence@comite21.org](mailto:laurence@comite21.org)

